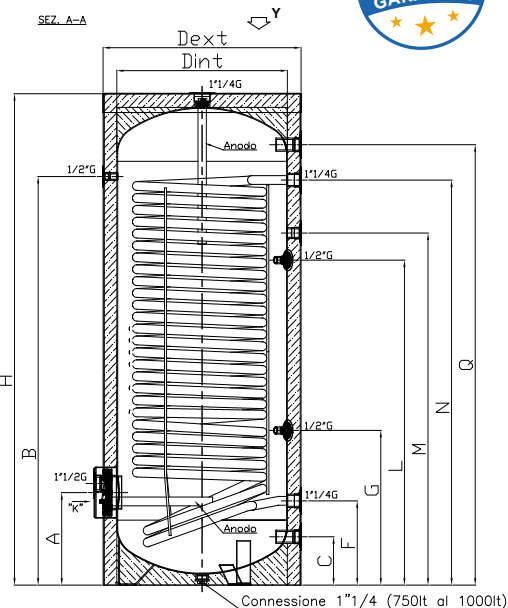


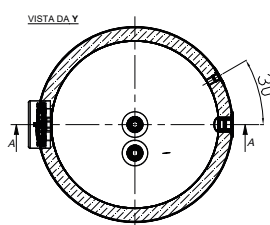
# Bollitori maggiorati per pompa di calore – RAPID HP1



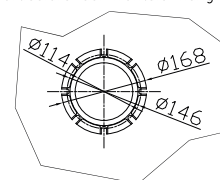
RAP1 200HP | 300HP | 400HP | 500HP | 800HP | 1000HP



Serbatoi in acciaio al carbonio S235JR con trattamento di vetrificazione, protetto da uno strato di smalto porcellanato a lunga durata, con 1 scambiatore e flangia di ispezione. Possibilità di inserire una resistenza elettrica sui modelli fino a 800lt (per il modello da 1000 lt è disponibile su richiesta una flangia predisposta per la resistenza elettrica). Questi modelli vengono utilizzati per la produzione di ACS con energia solare, caldaia o pompa di calore. La vetrificazione e il dimensionamento degli anodi di magnesio (forniti di serie) sono realizzati rispettando la normativa DIN 4753 p.3. L'isolamento termico è ottenuto tramite PU schiumato diretto per i modelli fino al 500lt.e fibra di poliestere per i modelli per i modelli 800 e 1000lt. L'esterno è realizzato in guaina di PVC accoppiato.



DETTAGLIO "K" (scala 1,5:1): particolare del frontale flangia



CARATTERISTICHE		200	300	400	500	800	1000
Contenuto	[l]	196	271	378	477	722	837
Altezza totale con isolam. (H)	[mm]	1265	1710	1655	1785	1870	2120
Altezza ribaltamento *senza isolamento	[mm]	1435	1850	1865	1970	1890*	2115*
Diametro con isolamento(Dext) senza isolamento (Dint)	[mm]	605	605	705	755	990 (790)	990 (790)
Isolamento	[mm]	50 (PU schiumato)				100 (fibra PES)	
Classe energetica - Dispersione totale		C 65W	C 80W	C 93W	C 100W	C 120W	C 128W
Peso	[Kg]	87	118	138	212	225	322
Pressione max bollitore	[bar]	10					
Temperatura max bollitore	[°C]	95°					
Temperatura max scambiatore	[°C]	110°					
Superficie scambiatore (doppia spirale)	[m <sup>2</sup> ]	2,1	3,5	4,2	5,0	6,2	6,7
Cont. acqua serpentino	[l]	12,4	21,3	24,5	28,6	36,5	40,9

QUOTE	A	B	C	F	G	L	M	N	Q
RAP1-200HP	295	1010	125	220	-	715	830	970	1105
RAP1-300HP	295	1455	125	220	620	1120	1200	1420	1550
RAP1-400HP	305	1385	135	230	605	1070	1205	1350	1485
RAP1-500HP	355	1475	175	285	670	1155	1300	1445	1595
RAP1-800HP	390	1450	220	335	780	1185	1140	1470	1590
RAP1-1000HP	400	1730	220	355	800	1360	1455	1695	1840

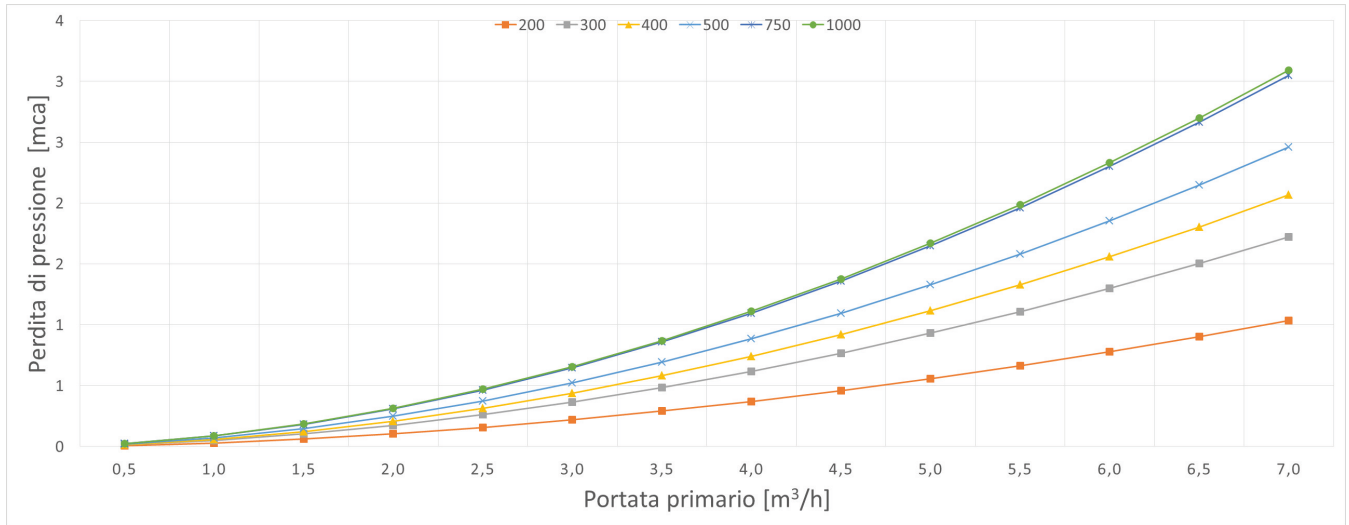
ATTACCHI	Resistenza elettrica	Termometro	Entrata acqua fredda	Ritorno pompa di calore	Sonda	Sonda	Ricircolo	Mandata pompa di calore	Acqua calda
	A	B	C	F	G	L	M	N	P
mod.200÷400	1" 1/2 G	1/2" G	1" G	1" 1/4 G	1/2" G	1/2" G	3/4" G	1" 1/4 G	1" G
mod.500	1" 1/2 G	1/2" G	1" 1/4 G	1" 1/4 G	1/2" G	1/2" G	1" G	1" 1/4 G	1" 1/4 G
mod.800÷1000	1" 1/2 G	1/2" G	2" G	1" 1/4 G	1/2" G	1/2" G	1" G	1" 1/4 G	2" G

# Bollitori maggiorati per pompa di calore - RAPID HP1

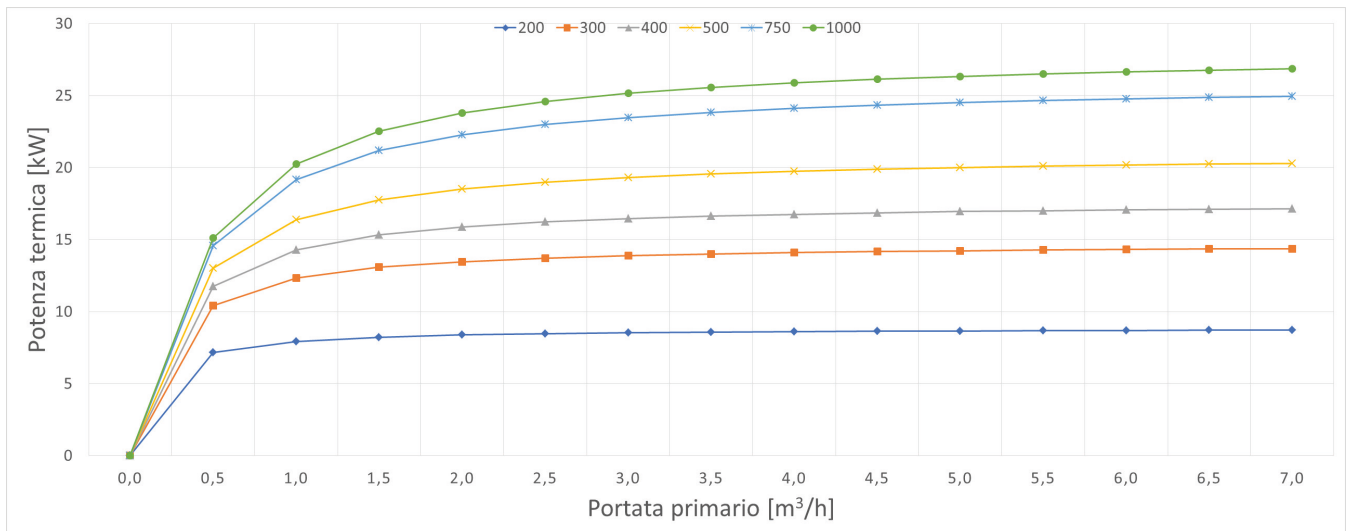


RAP1 200HP | 300HP | 400HP | 500HP | 800HP | 1000HP

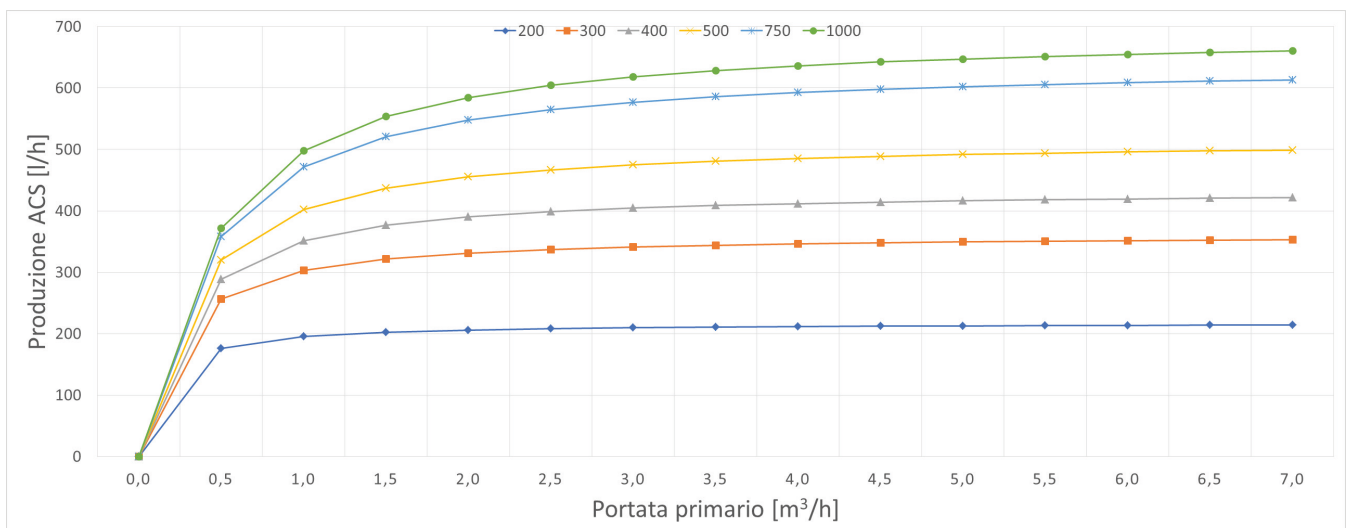
## DIAGRAMMA PERDITE DI CARICO



## DIAGRAMMA RESA TERMICA



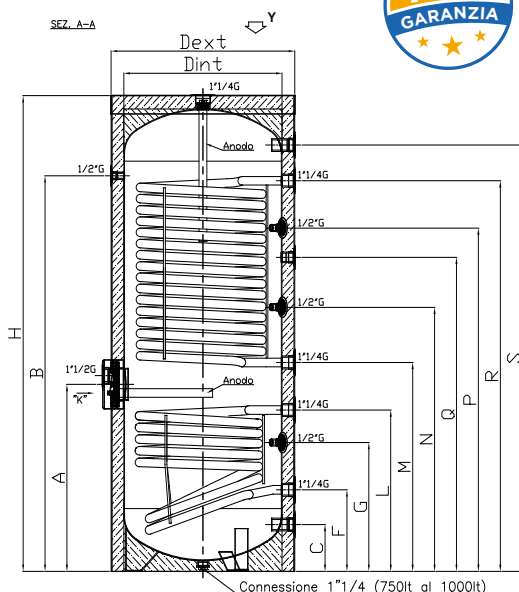
## PRODUZIONE ACS



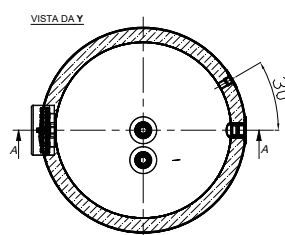
# Bollitori maggiorati per pompa di calore – RAPID HP2



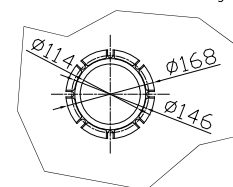
RAP2 200HP | 300HP | 400HP | 500HP | 800HP | 1000HP



Serbatoi in acciaio al carbonio S235JR con trattamento di vetrificazione, protetto da uno strato di smalto porcellanato a lunga durata, con 2 scambiatori e flangia di ispezione. Possibilità di inserire una resistenza elettrica su tutte le versioni. Questi modelli vengono utilizzati per la produzione di ACS con energia solare, caldaia o pompa di calore. La vetrificazione e il dimensionamento degli anodi di magnesio (forniti di serie) sono realizzati rispettando la normativa DIN 4753 p.3. L'isolamento termico è ottenuto tramite PU schiumato diretto per i modelli fino al 500lt. e fibra di poliestere per i modelli per i modelli 800 e 1000lt. L'esterno è realizzato in guaina di PVC accoppiato.



DETTAGLIO "K" (scala 1,5:1): particolare del frontale flangia



CARATTERISTICHE		200	300	400	500	800	1000	
Contenuto	[l]	198	275	424	488	729	839	
Altezza totale con isolam. (H)	[mm]	1265	1710	1580	1785	1870	2120	
Altezza ribaltamento *senza isolamento	[mm]	1435	1850	1785	1970	1890*	2115*	
Diametro con isolamento (De) senza isolamento (Di)	[mm]	605 -	605 -	755 -	755 -	990 (790)	990 (790)	
Isolamento	[mm]	50 (PU schiumato)				100 (fibra PES)		
Classe energetica - Dispersione totale		C 67W	C 82W	C 94W	C 102W	C 121W	C 131W	
Peso	[Kg]	80	103	137	183	235	281	
Pressione max bollitore	[bar]						10	
Temperatura max bollitore	[°C]						95°	
Temperatura max scambiatore	[°C]						110°	
Superficie scambiatore	sup.	[m <sup>2</sup> ]	1,3	2,2	2,4	2,4	3,8	4,7
	inf.		0,6	0,8	1,1	1,1	1,7	2,2
Cont. acqua serpentino	sup.	[l]	7,3	13,0	13,4	13,4	21,8	27,3
	inf.		3,5	4,8	6,1	6,1	9,5	12,3

QUOTE	A	B	C	F	G	L	M	N	Q	P	R	S
RAP2-200HP	500	1010	125	215	345	425	575	-	880	855	1005	1105
RAP2-300HP	600	1430	125	215	425	530	670	890	1140	1250	1440	1550
RAP2-400HP	635	1295	175	285	465	555	710	890	1035	1095	1275	1395
RAP2-500HP	635	1495	175	285	465	555	810	990	1135	1195	1375	1595
RAP2-800HP	715	1485	220	335	530	630	795	1020	1235	1255	1470	1590
RAP2-1000HP	790	1735	220	330	590	710	865	1145	1390	1495	1705	1840

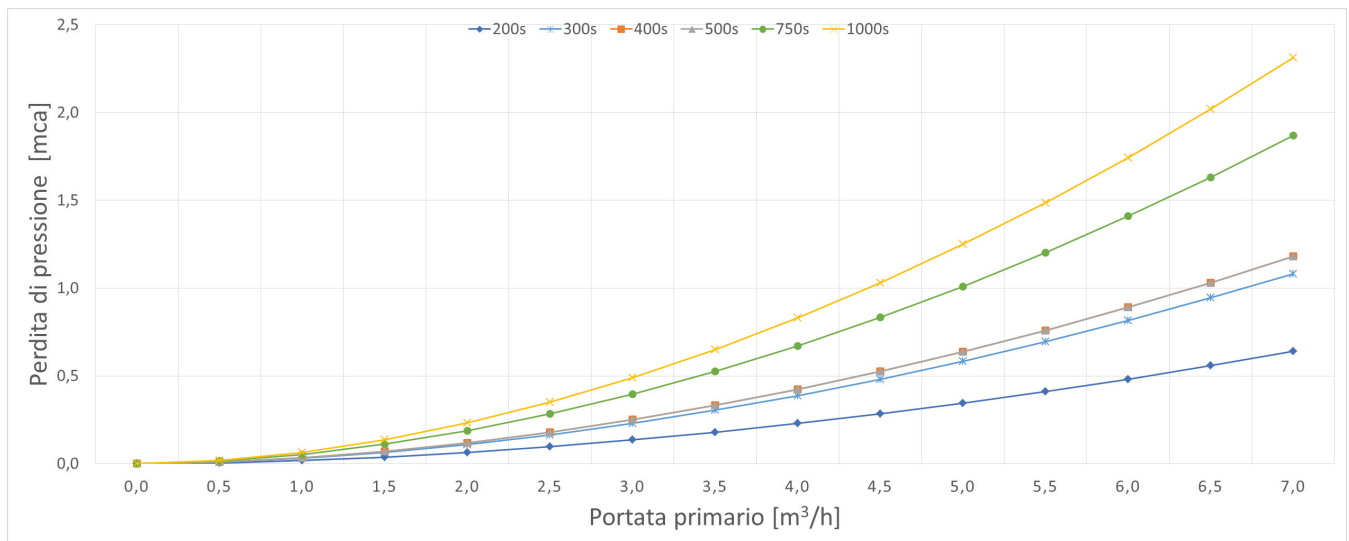
ATTACCHI	Resistenza elettrica	Termometro	Entrata Acqua fredda	Ritorno circuito Solare	Sonda circuito solare	Mandata circuito solare	Ritorno riscaldamento	Sonda Riscaldamento	Ricircolo	Mandata riscaldamento	Acqua calda
	A	B	C	F	G	L	M	N - P	Q	R	S
mod.200÷300	1" 1/2 G	1/2" G	1" G	1" 1/4 G	1/2" G	1" 1/4 G	1" 1/4 G	1/2" G	3/4" G	1" 1/4 G	1" G
mod.400÷500	1" 1/2 G	1/2" G	1" 1/4 G	1" 1/4 G	1/2" G	1" 1/4 G	1" 1/4 G	1/2" G	1" G	1" 1/4 G	1" 1/4 G
mod.800÷1000	1" 1/2 G	1/2" G	2" G	1" 1/4 G	1/2" G	1" 1/4 G	1" 1/4 G	1/2" G	1" G	1" 1/4 G	2" G

# Bollitori maggiorati per pompa di calore - RAPID HP2

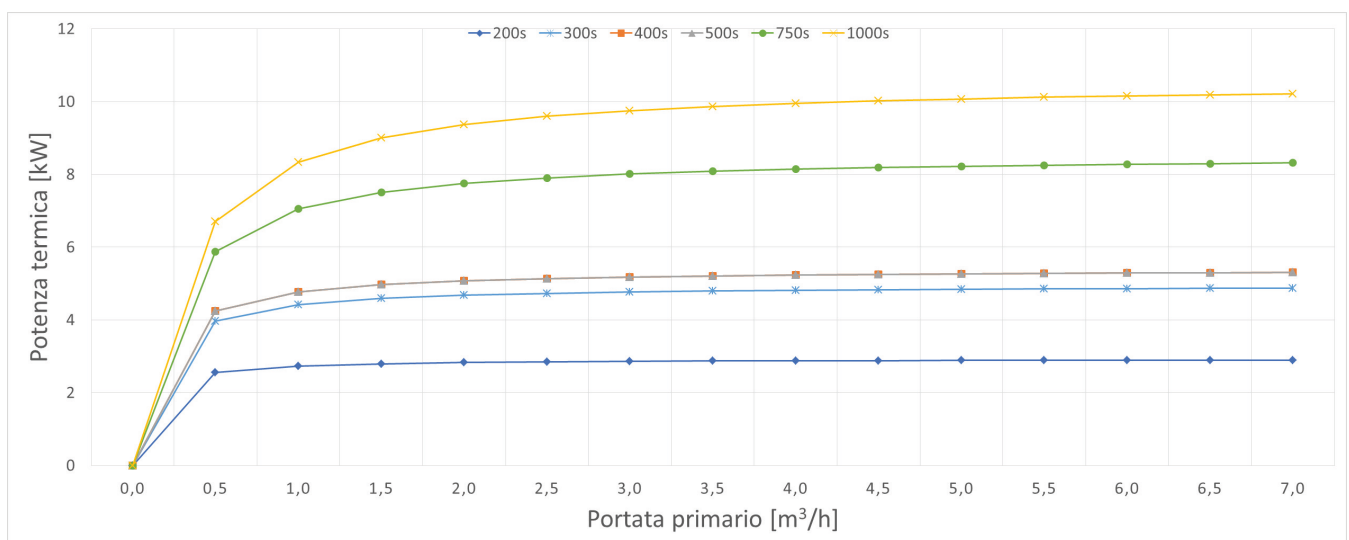


RAP2 200HP | 400HP | 500HP | 800HP | 1000HP

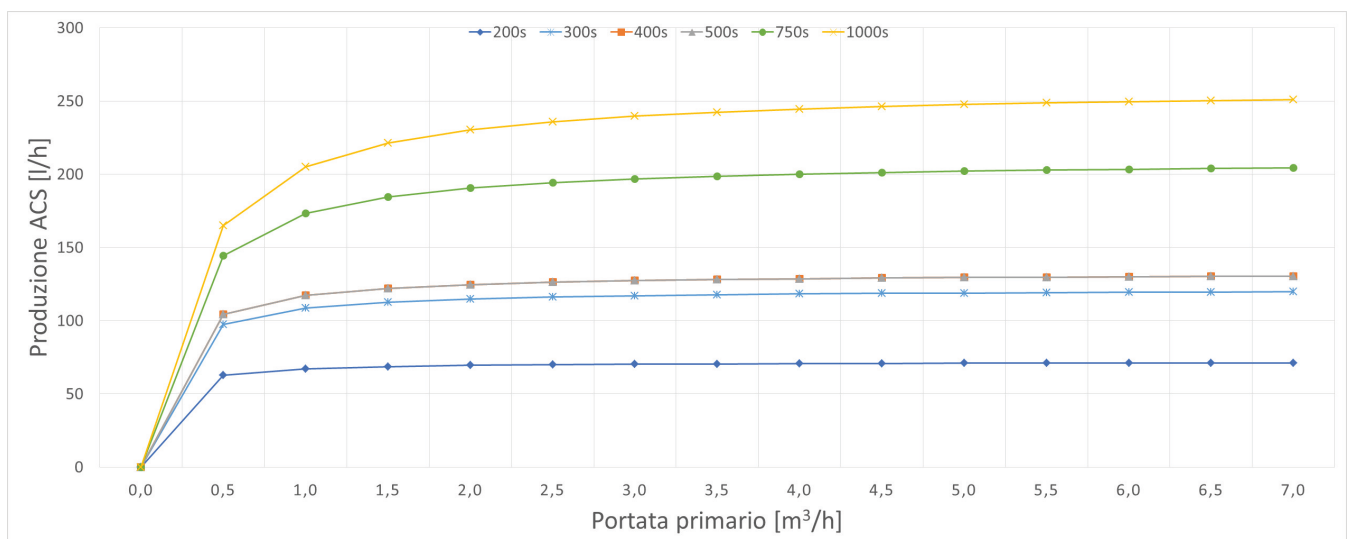
## DIAGRAMMA PERDITE DI CARICO - SERPENTINO SUPERIORE



## DIAGRAMMA RESA TERMICA - SERPENTINO SUPERIORE



## PRODUZIONE ACS - SERPENTINO SUPERIORE

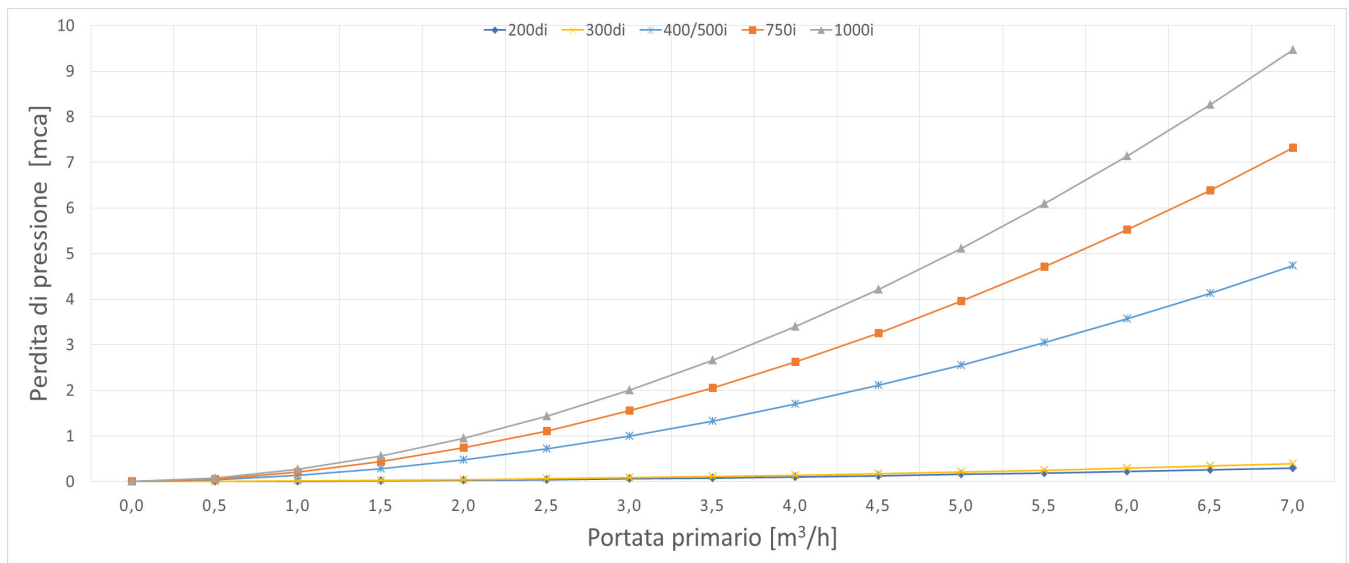


# Bollitori maggiorati per pompa di calore - RAPID HP2

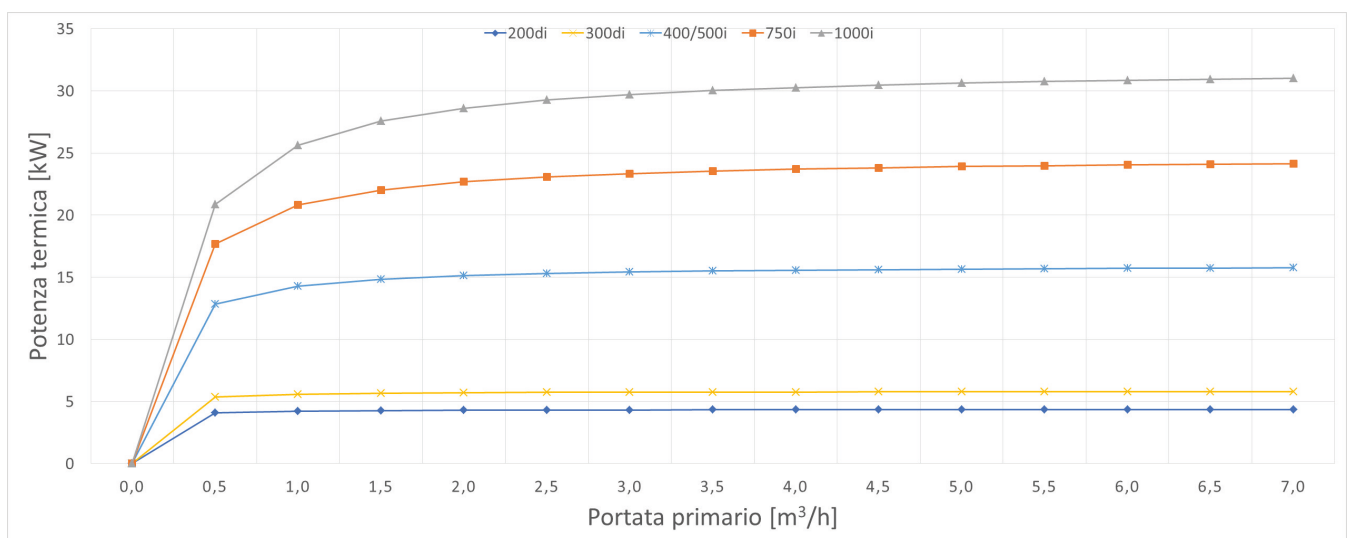


RAP2 200HP | 400HP | 500HP | 800HP | 1000HP

## DIAGRAMMA PERDITE DI CARICO - SERPENTINO INFERIORE



## DIAGRAMMA RESA TERMICA - SERPENTINO INFERIORE



## PRODUZIONE ACS - SERPENTINO INFERIORE

