



AeroCal

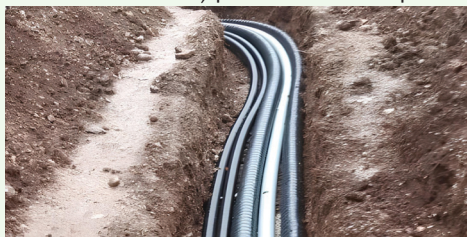
AeroCal Tubo flessibile per Pompa di Calore e Biomassa con isolamento in aerogel nanotecnologico

- Tubi in acciaio inox flessibile corrugato (1.4404/AISI 316L), certificato ad uso acqua sanitaria-testato BS EN ISO 10380
- Isolamento Aerogels di soli 5,5 o 11 mm
- Bassissima conducibilità termica: 0,017 W/mK @ 10 °C
- Ingombri ridotti fino ad 1/3
- Rivestimento in PVC resistente ai raggi UV
- Raccordi meccanici ad innesto rapido
- Diametri disponibili: DN20, DN25, DN32, DN40 (su richiesta fino a DN200)
- Temperatura max di esercizio: +200°C
- Facile da installare senza fascette metalliche
- Tubi direttamente interrabili



Disponibile anche in tubazione singola e su richiesta con diametri fino a DN200

AeroCal è costituito da un sistema completo di doppia tubazione preisolata in acciaio inox 1.4404/AISI316L (certificato ad uso idrico domestico) per sistemi a Pompa di Calore e Biomassa.

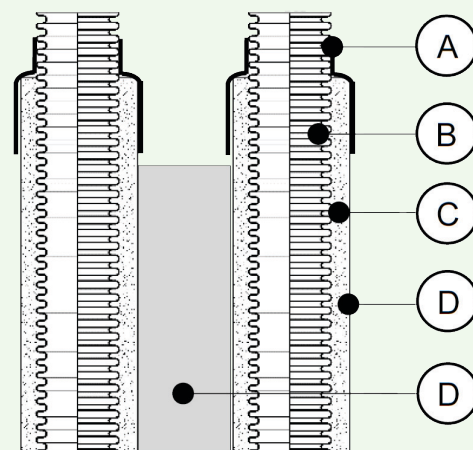


L'isolamento è in aerogel con una conducibilità termica particolarmente bassa (0,017 W / (m · K) ad una temperatura media di 10 °C secondo PN-EN 12667: 2002), la guaina protettiva è in PVC resistente ai raggi UV, agli agenti atmosferici e agli animali. I tubi hanno diametri DN20, DN25, DN32 e DN40 (disponibili nel colore grigio) e su richiesta è possibile arrivare fino a DN200. Lo spessore dell'isolamento è di 5,5 mm o 11 mm.

I tubi AeroCal sono direttamente interrabili.

Dati tecnici

Modelli	Diametro [mm] Tipo tubazione	Colore	millimetri isolamento	Lunghezza Rotolo [m]
WP-AL20/6-150G	20 - AISI316L	Grigio	5,5	150
WP-AL25/6-100G	25 - AISI316L	Grigio	5,5	100
WP-AL32/6-80G	32 - AISI316L	Grigio	5,5	80
WP-AL40/6-80G	40 - AISI316L	Grigio	5,5	80
WP-AL20/11-100G	20 - AISI316L	Grigio	11	100
WP-AL25/11-60G	25 - AISI316L	Grigio	11	60
WP-AL32/11-50G	32 - AISI316L	Grigio	11	50
WP-AL40/11-50G	40 - AISI316L	Grigio	11	50



RIVESTIMENTO IN PVC

spessore	0,5 mm
resistenza alla trazione	1800 N/5 cm
peso	650 g/m ²
resistenza ai raggi UV	molto alta
classificazione antincendio : B1-s2, d0	

A	Manicotto termorestringente
B	Tubo acciaio inox
C	Aerogel
D	PVC rivestimento protettivo

ISOLAMENTO IN AEROGEL

coefficiente di conducibilità termica (TCC) (secondo EN 12667, tav = 10°C)	0,017 W/mK
massima temperatura di applicazione	675°C
temperatura di stagnazione ammissibile del collettore secondo EN 12975-2	675°C
Materiale idrofobo resistente all'acqua e all'umidità; Classificazione antincendio (EN 13501): A2-s1, d0	

Caratteristiche

Tubazioni in acciaio AISI316L	Simbolo	DN20		DN25		DN32		DN40	
Spessore isolamento [mm]	ga	5,5	11	5,5	11	5,5	11	5,5	11
Diametro interno del tubo [mm]	d1	20,9		25,1		32,8		40,8	
Diametro esterno del tubo [mm]	d2	26,4		31,8		39,6		49,8	
Tolleranza [mm]	w	0,2		0,3		0,3		0,3	
Min. raggio di curvatura [mm]	Rg	30		35		40		60	
Volume liquido $\pm 5\%$ [dm ³ /m]		0,46		0,649		1,106		1,626	
Pressione nominale secondo DIN EN ISO 10380 / SF4	pmax	10		6		4		2,5	
Massa unitaria del tubo [kg /m]*	mjr	0,787	1,115	0,908	1,262	1,558	2,133	1,933	2,604
Resistenza termica [mK/W]*	Ri	3,54	6,06	3,03	5,29	2,50	4,47	2,01	3,66
Distanza assiale dei tubi [mm]*	L2	62,4	72,4	67,8	77,8	75,6	85,6	86,7	96,7
Diametro esterno del tubo [mm]*	d4	37,4	47,4	42,8	52,8	50,6	60,6	61,7	71,7

* i valori si riferiscono all'intero prodotto finito: doppio tubo con isolamento e PVC

Tabella perdite di pressione

DN20		DN25		DN32	
Perdita di pressione [mbar/m]	Portata [LPM]	Perdita di pressione [mbar/m]	Portata [LPM]	Perdita di pressione [mbar/m]	Portata [LPM]
2	5,38	1	8,27	1	16,67
3	7,21	2	12,28	2	24,40
4	8,18	3	14,59	2,5	26,30
5	9,12	4	16,28	3	27,36
6	9,63	5	17,68	4	31,69
8	11,30	7	21,70	6	42,81
10	13,01	8	21,80	7	45,38
12	14,15	10	25,08	8	46,20
14	15,00	12	27,49	10	51,74
16	15,84	14	29,31	12	57,49
19	17,32	16	31,07	14	62,36
21	18,09	19	34,95	16	65,91
24	19,31	22	37,67	18	68,89
27	20,60	25	39,64	21	74,04
30	21,71	28	42,18	23	78,15
33	23,42	31	43,73	26	84,50
36	24,40	34	45,28	29	86,84

Raccordi meccanici ad innesto rapido per tubo inox

						
A - Raccordo Maschio	B - Raccordo Femmina	C - Giunto	D - Raccordo dritto cilindrico	E - raccordo a stringere su rame	F - Raccordo TEE	G - Boccola
DN12 x 1/2"	DN12 x 1/2"	DN12 x DN12	DN12 x 12 mm	DN12 x 12 mm	DN16 x 3/4"	DN12
DN12 x 3/4"	DN12 x 3/4"	DN16 x DN16	DN12 x 15 mm	DN12 x 15 mm	DN20 x 1"	DN16
DN16 x 1/2"	DN16 x 1/2"	DN20 x DN20	DN12 x 18 mm	DN12 x 22 mm*	DN25 x 1"	DN20
DN16 x 3/4"	DN16 x 3/4"	DN25 x DN25	DN16 x 22 mm	DN16 x 15 mm		DN25
DN16 x 1"	DN16 x 1"	DN32 x DN32	DN20 x 22 mm	DN16 x 22 mm*		DN32
DN20 x 3/4"	DN20 x 3/4"	DN40 x DN40	DN25 x 22 mm	DN20 x 22 mm*		DN40
DN20 x 1"	DN20 x 1"			DN25 x 22 mm*		
DN25 x 1"	DN25 x 1"			DN32 x 28mm		
DN25 x 1-1/4"	DN25 x 1-1/4"			DN40 x 35 mm		
DN32 x 1-1/4"	DN32 x 1-1/4"					
DN32 x 1-1/2"	DN32 x 1-1/2"					
DN40 x 1-1/2"	DN40 x 1-1/2"					
DN40 x 2"	DN40 x 2"					

* Riduzione su rame a 18mm opzionale. (VR-18K)