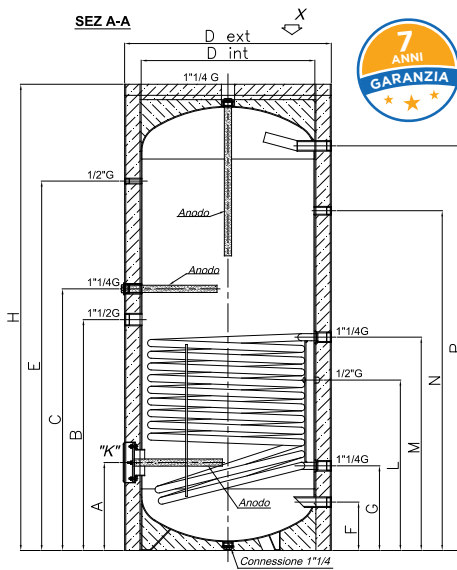


Bollitori per ACS – TOTAL PURE 1

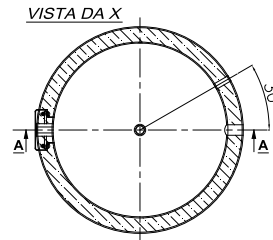


W-TOT1 150P | 200P | 300P | 400P | 500P | 800P | 1000P | 1500P | 2000P | 2500P | 3000P

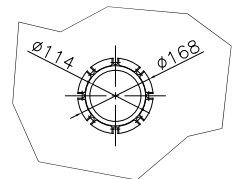


Serbatoi in acciaio al carbonio S235JR con trattamento di vetrificazione, protetto da uno strato di smalto porcellanato a lunga durata, con 1 scambiatore e flangia di ispezione. Possibilità di inserire una resistenza elettrica su tutte le versioni.

Questi modelli vengono utilizzati per la produzione di ACS con energia solare o caldaia. La vetrificazione e il dimensionamento degli anodi di magnesio (forniti di serie) sono realizzati rispettando la normativa DIN 4753 p.3. L'esterno è realizzato in guaina di PVC accoppiato.



DETTAGLIO "K" particolare del frontale flangia



CARATTERISTICHE		150	200	300	400	500	800	1000	1500	2000	2500	3000
Contenuto	[l]	153	201	284	393	496	743	863	1456	1971	2451	2782
Altezza totale con isolam. (H)	[mm]	995	1265	1710	1655	1785	1845	2095	2285	2550	2680	2980
Altezza ribaltamento *senza isolamento	[mm]	1195	1435	1850	1865	1970	1890*	2115*	2325*	2595*	2735*	3010*
Diametro con isolamento(Dext) senza isolamento (Dint)	[mm]	605	605	605	705	755	950 (790)	950 (790)	1200 (1000)	1300 (1100)	1400 (1200)	1400 (1200)
Isolamento	[mm]	50 (PU schiumato)					75 (calotta PU rig.)		100 (fibra PES)			
Classe energetica - Dispersione totale		C 58W	C 67W	C 81W	C 96W	C 102W	C 113W	C 121W	C 153W	C 180W	E 282W	E 303W
Peso	[Kg]	56	75	97	118	135	206	227	380	458	593	653
Pressione max bollitore	[bar]	10										
Temperatura max bollitore	[°C]	95°										
Temperatura max scambiatore	[°C]	110°										
Superficie scambiatore	[m ²]	0,6	1,5	1,7	1,9	2,5	3,5	3,5	4,2	4,5	4,8	5,2
Cont. acqua serpentino	[l]	3,6	7,4	8,8	11,2	12,4	15,0	15,0	25,4	28,0	29,5	31,6

QUOTE	A	B	C	E	F	G	L	M	N	P
W-TOT1-150P	257	590	-	742	67	264	474	579	669	889
W-TOT1-200P	257	797	-	997	67	263	593	758	915	1164
W-TOT1-300P	257	986	-	1431	67	263	653	848	1140	1609
W-TOT1-400P	268	980	-	1385	79	314	689	874	1204	1541
W-TOT1-500P	335	1150	-	1400	175	320	825	1075	1315	1595
W-TOT1-800P	400	1050	-	1430	220	385	775	970	1350	1590
W-TOT1-1000P	400	1050	-	1680	220	385	870	970	1545	1840
W-TOT1-1500P	520	1255	-	1825	315	470	943	1180	1460	1935
W-TOT1-2000P	550	1310	-	2090	340	460	985	1160	1650	2210
W-TOT1-2500P	640	1400	-	2130	430	550	1075	1250	1740	2250
W-TOT1-3000P	640	1400	1640	2430	430	550	1075	1300	2040	2550

ATTACCHI	Resistenza elettrica	Termometro	Entrata acqua fredda	Ritorno riscaldamento	Sonda riscaldamento	Mandata riscaldamento	Ricircolo	Acqua calda
	B	E	F	G	L	M	N	P
mod.150÷400	1" 1/2 G	1/2" G	1" G	1" 1/4 G	1/2" G	1" 1/4 G	3/4" G	1" G
mod.500÷1000	1" 1/2 G	1/2" G	1" 1/4 G	1" 1/4 G	1/2" G	1" 1/4 G	1" G	1" 1/4 G
mod.1500÷3000	1" 1/2 G	1/2" G	2" G	1" 1/4 G	1/2" G	1" 1/4 G	1" G	2" G

Bollitori per ACS – TOTAL PURE 1



W-TOT1 150P | 200P | 300P | 400P | 500P | 800P | 1000P | 1500P | 2000P | 2500P | 3000P

DIAGRAMMA PERDITE DI CARICO

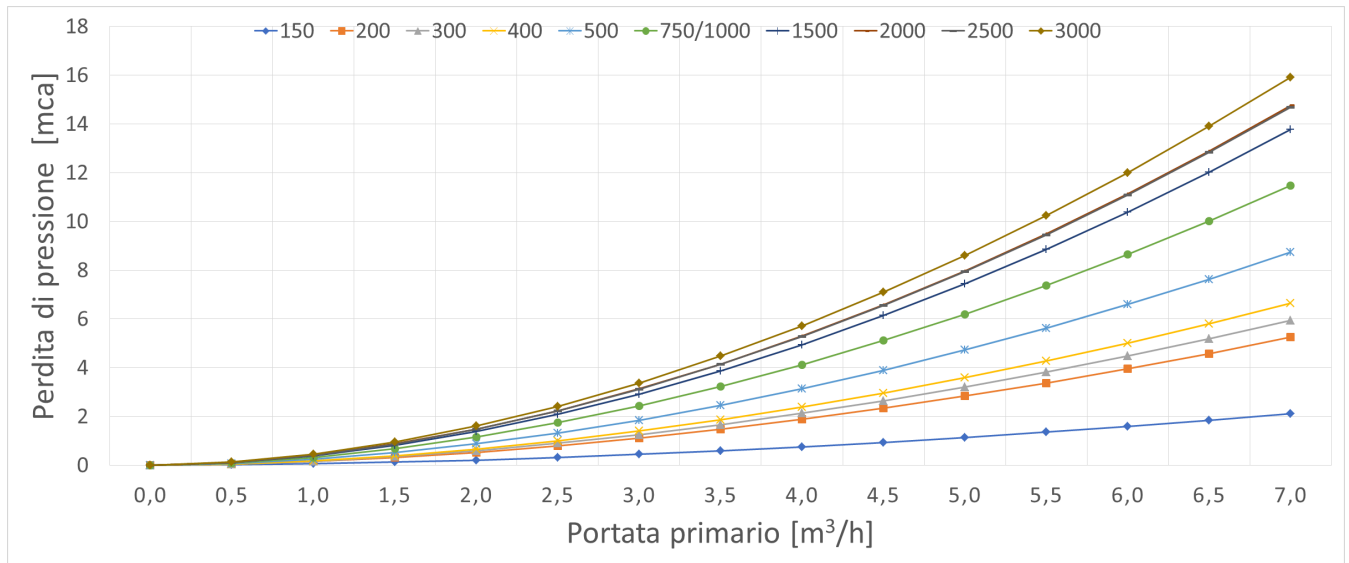
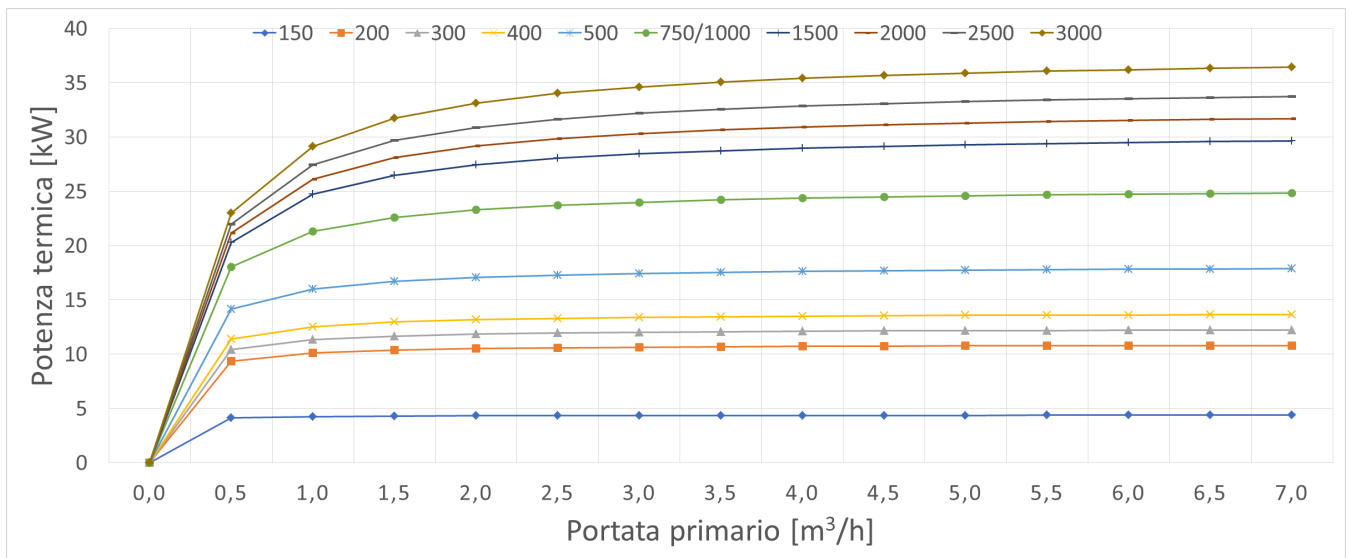
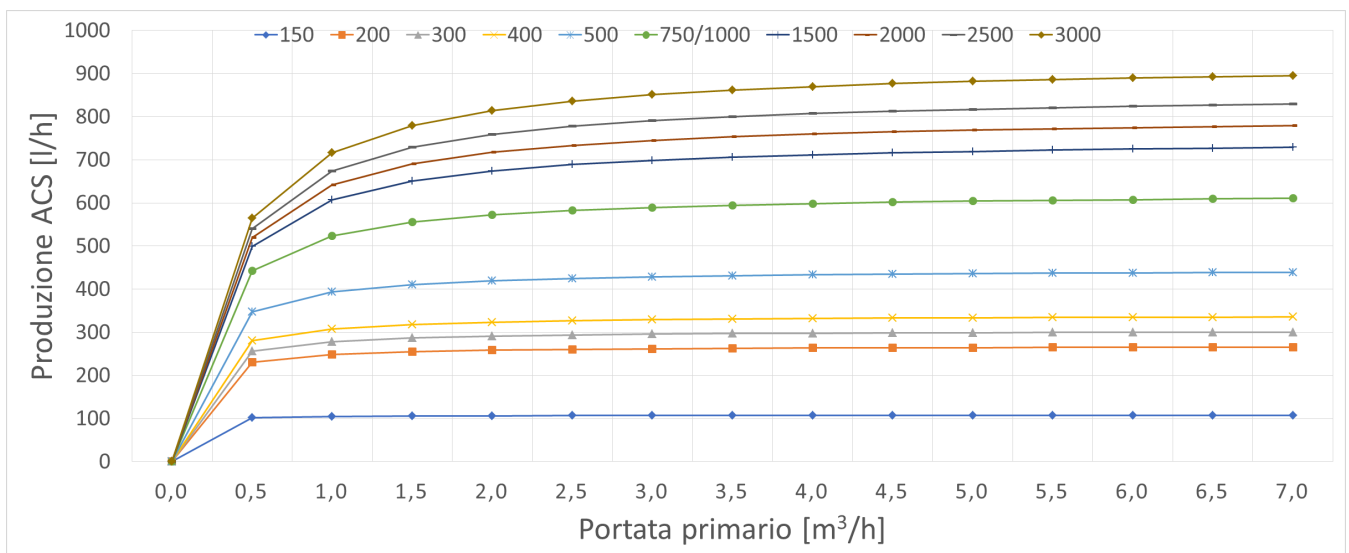


DIAGRAMMA RESA TERMICA

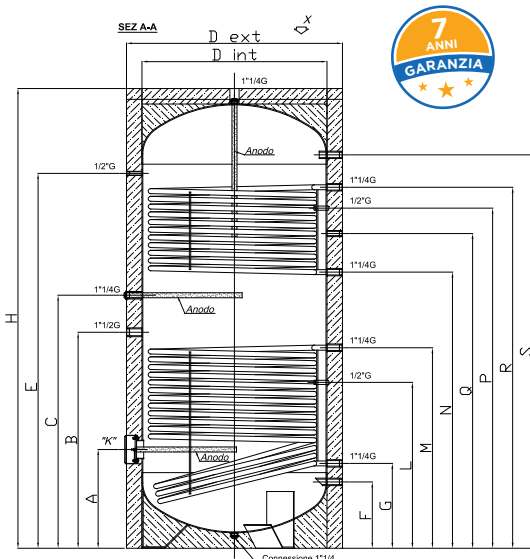
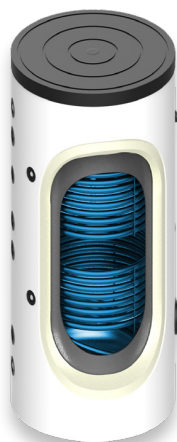


PRODUZIONE ACS



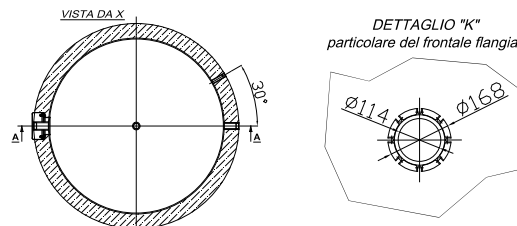
Bollitori per ACS – TOTAL PURE 2

W-TOT2 200P | 300P | 400P | 500P | 800P | 1000P | 1500P | 2000P | 2500P | 3000P



Serbatoi in acciaio al carbonio S235JR con trattamento di vetrificazione, protetto da uno strato di smalto porcellanato a lunga durata, con 2 scambiatori e flangia di ispezione. Possibilità di inserire una resistenza elettrica su tutte le versioni. Questi modelli vengono utilizzati per la produzione di ACS con energia solare e caldaia. La vetrificazione e il dimensionamento degli anodi di magnesio (forniti di serie) sono realizzati rispettando la normativa DIN 4753 p.3.

L'esterno è realizzato in guaina di PVC accoppiato.



CARATTERISTICHE		200	300	400	500	800	1000	1500	2000	2500	3000
Contenuto	[l]	200	282	400	492	734	853	1451	1958	2457	2786
Altezza totale con isolam. (H)	[mm]	1265	1710	1655	1785	1845	2095	2285	2550	2680	2980
Altezza ribaltamento *senza isolamento	[mm]	1435	1850	1865	1970	1890*	2115*	2325*	2595*	2735*	3010*
Diametro con isolamento (De) senza isolamento (Di)	[mm]	605 -	605 -	705 -	755 -	950 (790)	950 (790)	1200 (1000)	1300 (1100)	1400 (1200)	1400 (1200)
Isolamento	[mm]	50 (PU schiumato)				75 (calotta PU rig.)		100 (fibra PES)			
Classe energetica - Dispersione totale		C 67W	C 82W	C 96W	C 102W	C 113W	C 121W	C 155W	C 182W	E 283W	E 305W
Peso	[Kg]	83	102	135	151	238	259	414	499	639	703
Pressione max bollitore	[bar]	10									
Temperatura max bollitore	[°C]	95°									
Temperatura max scambiatore	[°C]	110°									
Superficie scambiatore	sup.	0,8	0,9	0,9	0,9	2,4	2,5	2,5	3,0	3,5	3,8
	inf.	0,8	1,5	1,9	1,9	2,4	2,5	4,2	4,5	4,8	5,2
Cont. acqua serpentino	sup.	5,0	5,0	6,4	6,4	15,2	15,2	15,9	19,0	21,6	22,8
	inf.	5,0	9,5	11,4	12,7	15,2	15,2	25,9	28,5	29,6	32,0

QUOTE	A	B	C	E	F	G	L	M	N	P	Q	R	S
W-TOT2-200P	257	629	-	929	67	264	474	579	679	914	884	994	1164
W-TOT2-300P	257	914	-	1384	67	264	654	849	979	1214	1141	1294	1608
W-TOT2-400P	268	891	-	1411	79	286	660	846	1011	1245	1163	1361	158
W-TOT2-500P	335	949	-	1480	175	305	685	865	985	1285	1235	1335	1595
W-TOT2-800P	400	890	-	1460	220	385	685	835	990	1340	1235	1440	1590
W-TOT2-1000P	400	890	-	1680	220	385	685	835	990	1340	1235	1440	1840
W-TOT2-1500P	520	1255	-	1825	315	470	945	1180	1330	1600	1460	1735	1935
W-TOT2-2000P	550	1310	-	2090	340	460	985	1160	1450	1825	1650	2000	2210
W-TOT2-2500P	640	1400	-	2130	430	550	1075	1250	1540	1905	1740	2040	2250
W-TOT2-3000P	640	1400	1640	2430	430	550	1075	1300	1790	2205	2040	2340	2550

ATTACCHI	Resistenza elettrica	Termometro	Entrata acqua fredda	Ritorno circuito solare	Sonda circuito solare	Mandata circuito solare	Ritorno riscaldamento	Sonda riscaldamento	Ricircolo	Mandata riscaldamento	Acqua calda
	B	E	F	G	L	M	N	P	Q	R	S
mod.200÷400	1" 1/2 G	1/2" G	1" G	1" 1/4 G	1/2" G	1" 1/4 G	1" 1/4 G	1/2" G	3/4" G	1" 1/4 G	1" G
mod.500÷1000	1" 1/2 G	1/2" G	1" 1/4 G	1" 1/4 G	1/2" G	1" 1/4 G	1" 1/4 G	1/2" G	1" G	1" 1/4 G	1" 1/4 G
mod.1500÷3000	1" 1/2 G	1/2" G	2" G	1" 1/4 G	1/2" G	1" 1/4 G	1" 1/4 G	1/2" G	1" G	1" 1/4 G	2" G

Bollitori per ACS - TOTAL PURE 2

W-TOT2 200P | 300P | 400P | 500P | 800P | 1000P | 1500P | 2000P | 2500P | 3000P



DIAGRAMMA PERDITE DI CARICO - SERPENTINO SUPERIORE

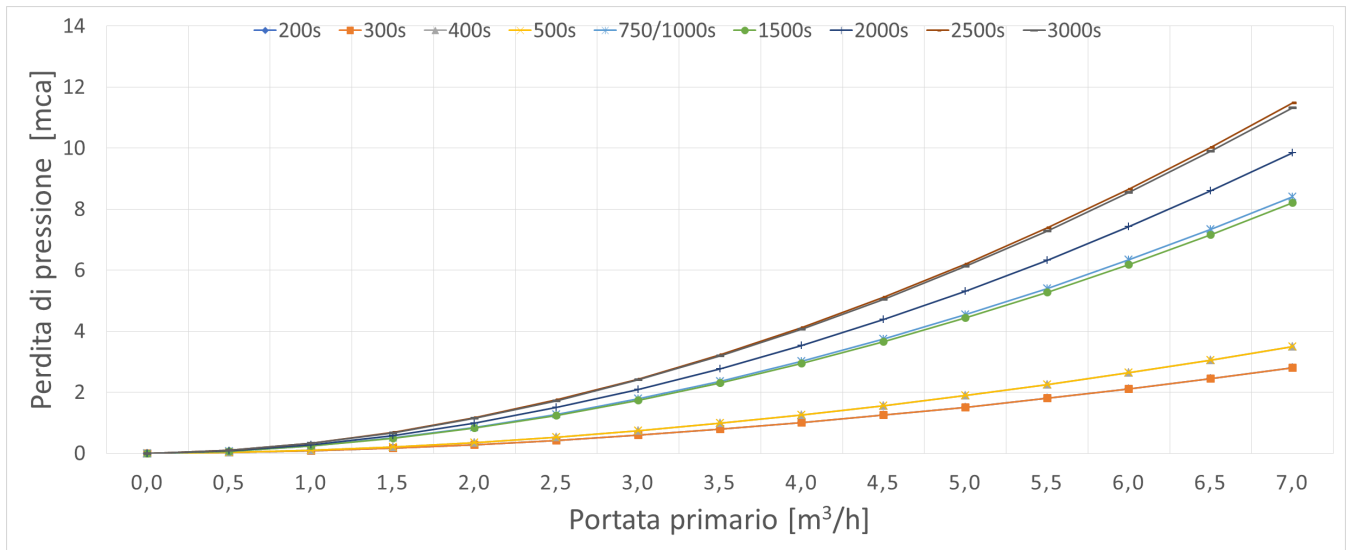
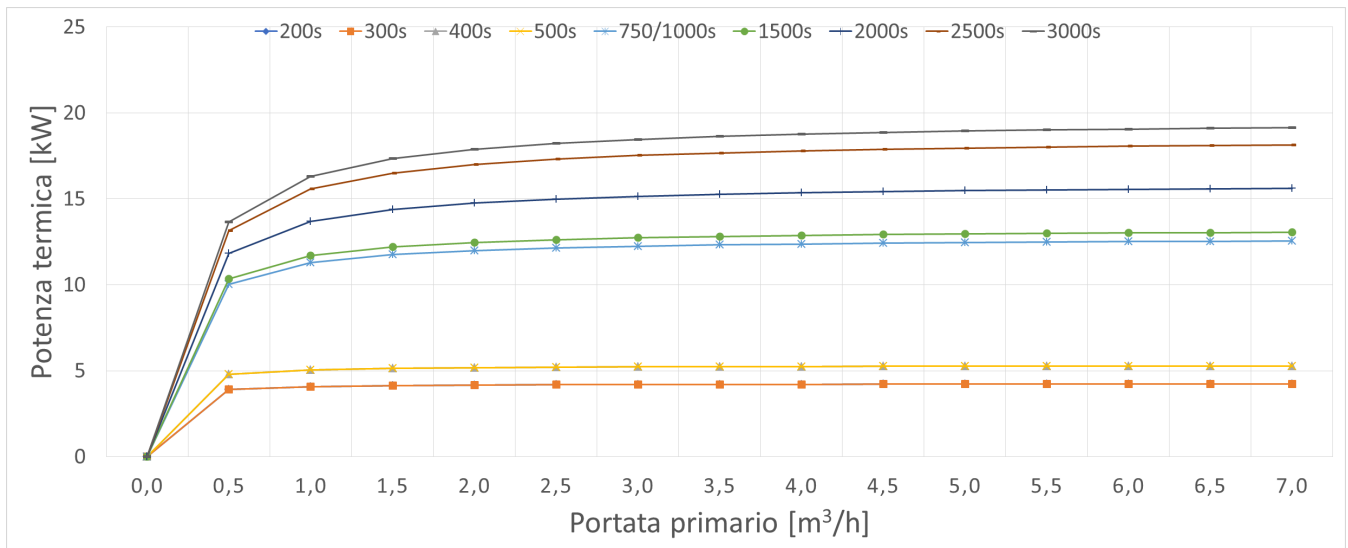
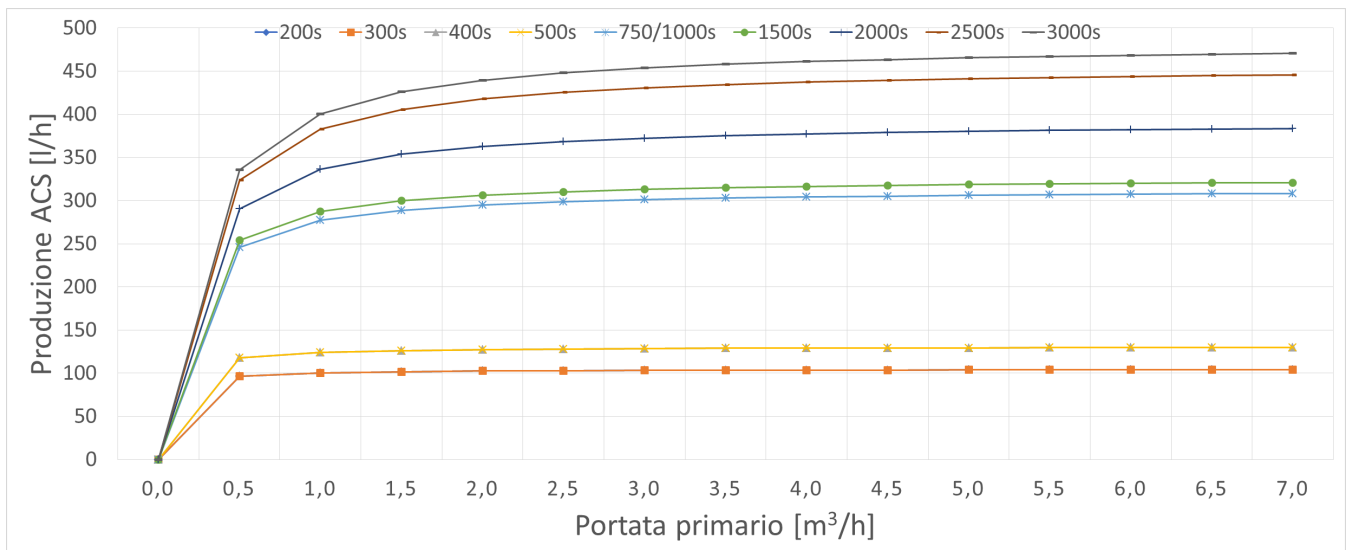


DIAGRAMMA RESA TERMICA - SERPENTINO SUPERIORE



PRODUZIONE ACS - SERPENTINO SUPERIORE



Bollitori per ACS - TOTAL PURE 2

W-TOT2 200P | 300P | 400P | 500P | 800P | 1000P | 1500P | 2000P | 2500P | 3000P



DIAGRAMMA PERDITE DI CARICO - SERPENTINO INFERIORE

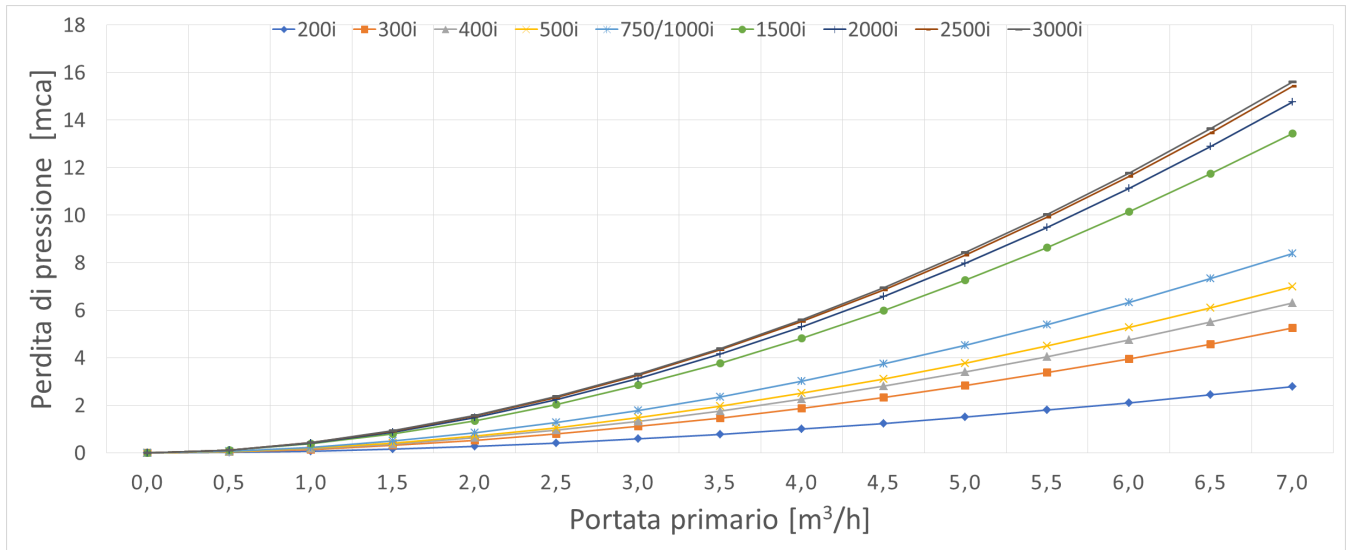
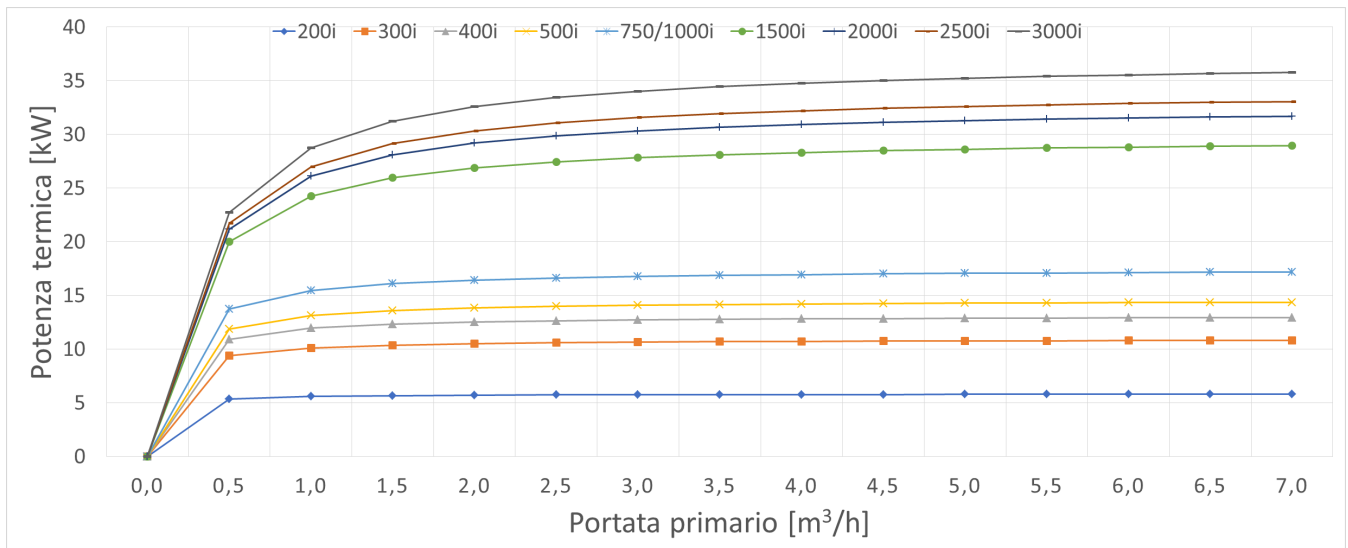


DIAGRAMMA RESA TERMICA - SERPENTINO INFERIORE



PRODUZIONE ACS - SERPENTINO INFERIORE

