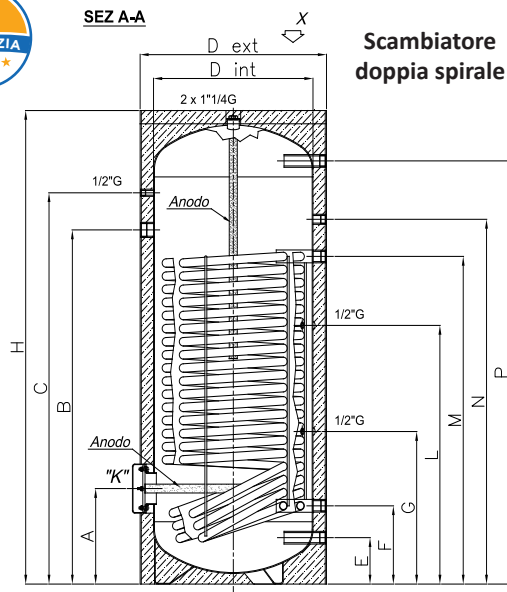


# Bollitori maggiorati per pompa di calore - CALOR HP1

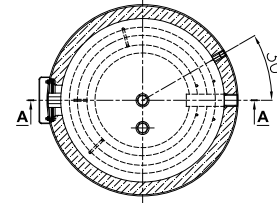


W-CAL1 200HP | 300HP | 400HP | 500HP | 800HP | 1000HP | 1500HP | 2000HP

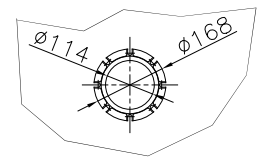


Serbatoi in acciaio al carbonio S235JR con trattamento di vetrificazione, protetto da uno strato di smalto porcellanato a lunga durata, con 1 scambiatore a doppia spirale e flangia di ispezione. Possibilità di inserire una resistenza elettrica su tutte le versioni. Questi modelli vengono utilizzati per la produzione di ACS con energia solare, caldaia o pompa di calore. La vetrificazione e il dimensionamento degli anodi di magnesio (forniti di serie) sono realizzati rispettando la normativa DIN 4753 p.3. L'esterno è realizzato in guaina di PVC accoppiato.

VISTA DA X



DETTAGLIO "K" particolare del frontale flangia



CARATTERISTICHE		200	300	400	500	800	1000	1500	2000
Contenuto	[l]	188	272	375	475	716	821	1424	1930
Altezza totale con isolam. (H)	[mm]	1265	1710	1655	1785	1845	2095	2285	2550
Altezza ribaltamento *senza isolamento	[mm]	1435	1850	1865	1970	1890*	2115*	2325*	2595*
Diametro con isolamento (Dext) senza isolamento (Dint)	[mm]	605 -	605 -	705 -	755 -	950 (790)	950 (790)	1200 (1000)	1300 (1100)
Isolamento	[mm]	50 (PU schiumato)			75 (calotta PU rig.)		100 (fibra PES)		
Classe energetica - Dispersione totale		C 66W	C 82W	C 95W	C 102W	C 106W	C 123W	C 154W	C 183W
Peso	[Kg]	105	130	162	230	273	400	495	530
Pressione max bollitore	[bar]	10							
Temperatura max bollitore	[°C]	95°							
Temperatura max scambiatore	[°C]	110°							
Superficie scambiatore (doppia spirale)	[m <sup>2</sup> ]	3,0	3,8	5,0	5,9	7,5	10,0	11,0	12,0
Cont. acqua serpentino	[l]	22,8	24,4	31,65	36,7	48,11	63,2	70,0	76,6

QUOTE	A	B	C	E	F	G	L	M	N	P
W-CAL1-200HP	257	940	1040	67	210	-	593	890	990	1164
W-CAL1-300HP	270	1150	1430	67	230	-	653	1080	1200	1609
W-CAL1-400HP	280	1165	1385	79	250	-	690	1100	1205	1541
W-CAL1-500HP	360	1335	1475	175	295	-	825	1235	1375	1595
W-CAL1-800HP	400	1300	1450	220	370	-	775	1250	1140	1590
W-CAL1-1000HP	400	-	1730	220	345	542	1193	1695	1235	1840
W-CAL1-1500HP	530	-	1825	315	450	870	1260	1620	1460	1935
W-CAL1-2000HP	565	-	2090	340	485	905	1295	1655	1495	2210

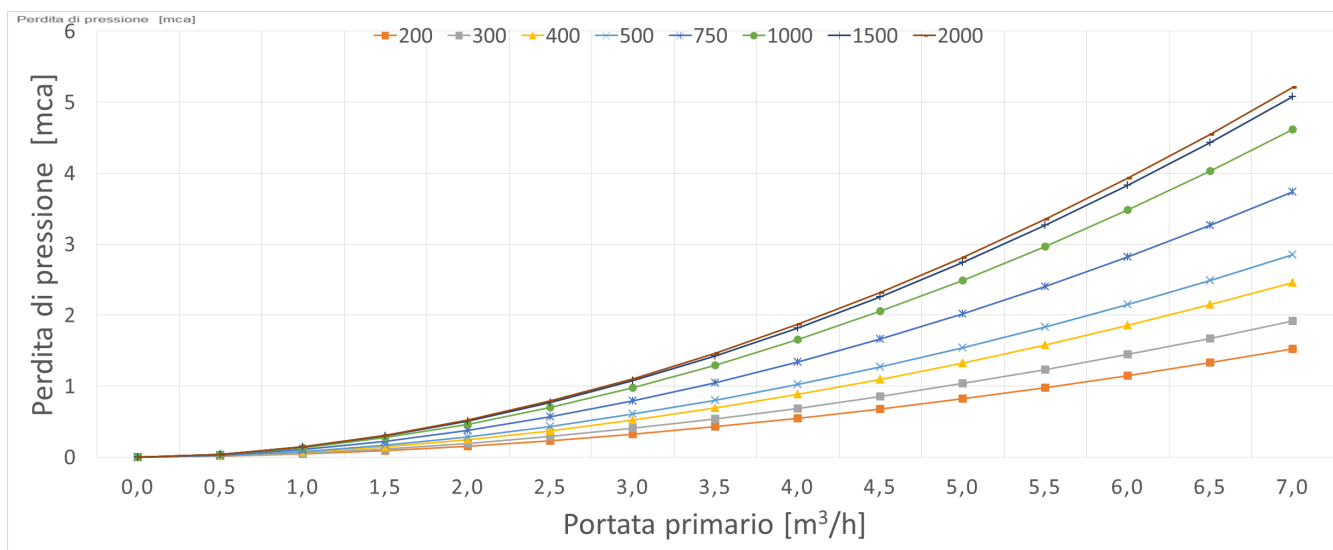
ATTACCHI	Resistenza elettrica	Termometro	Entrata acqua fredda	Ritorno pompa di calore	Sonda	Sonda	Mandata riscaldamento	Ricircolo	Acqua calda
	B	C	E	F	G	L	M	N	P
mod.200÷400	1" 1/2 G	1/2" G	1" G	1" 1/4 G	-	1/2" G	1" 1/4 G	3/4" G	1" G
mod.500	1" 1/2 G	1/2" G	1" 1/4 G	1" 1/4 G	-	1/2" G	1" 1/4 G	1" G	1" 1/4 G
mod.800	1" 1/2 G	1/2" G	1" 1/4 G	1" 1/2 G	-	1/2" G	1" 1/2 G	1" G	1" 1/4 G
mod.1000	1" 1/2 G	1/2" G	1" 1/4 G	1" 1/2 G	1/2" G	1/2" G	1" 1/2 G	1" G	1" 1/4 G
mod.1500+2000	1" 1/2 G	1/2" G	2" G	1" 1/2 G	1/2" G	1/2" G	1" 1/2 G	1" 1/4 G	2" G

# Bollitori maggiorati per pompa di calore - CALOR HP1

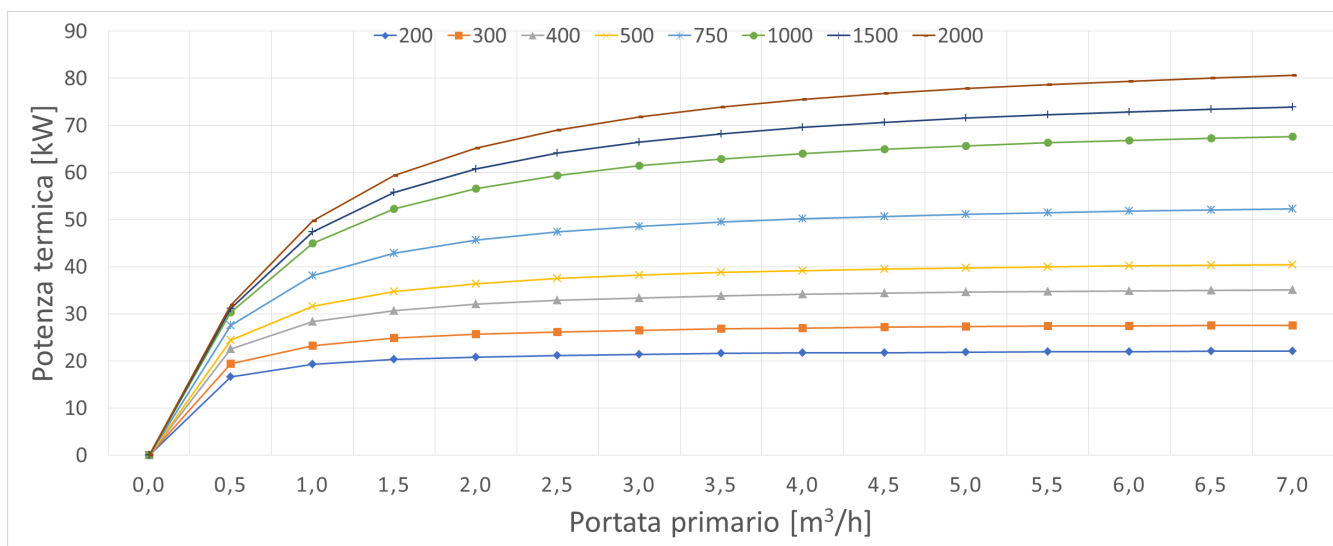


W-CAL1 200HP | 300HP | 400HP | 500HP | 800HP | 1000HP | 1500HP | 2000HP

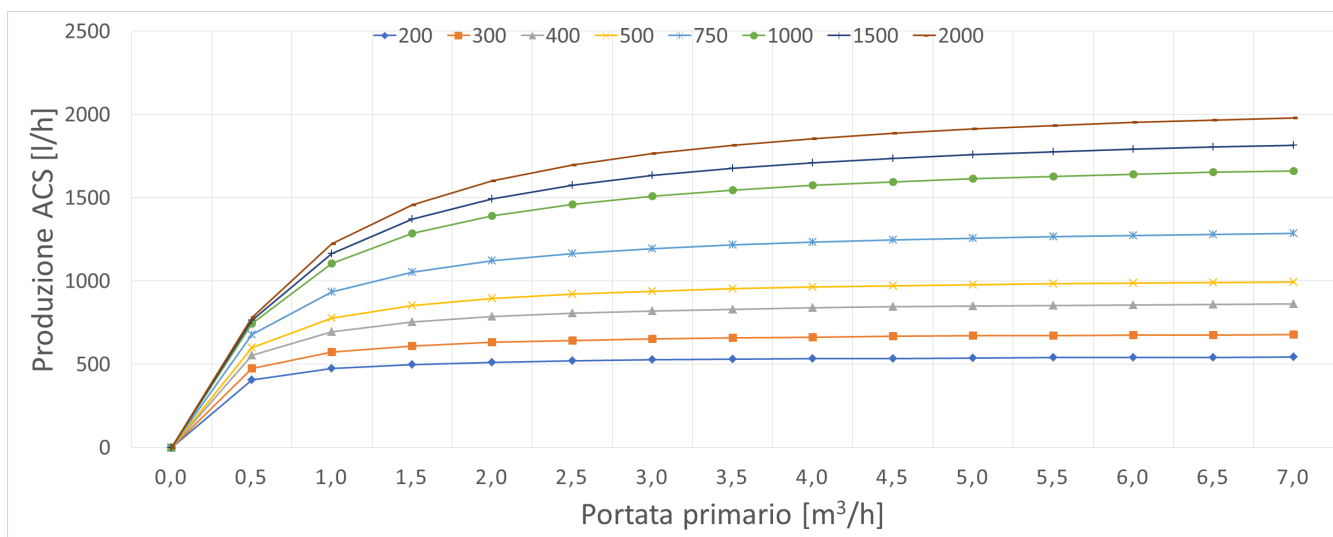
## DIAGRAMMA PERDITE DI CARICO (SERPENTINO A DOPPIA SPIRALE)



## DIAGRAMMA RESA TERMICA (SERPENTINO A DOPPIA SPIRALE)



## PRODUZIONE ACS (SERPENTINO A DOPPIA SPIRALE)



# Bollitori maggiorati per pompa di calore - CALOR HP2

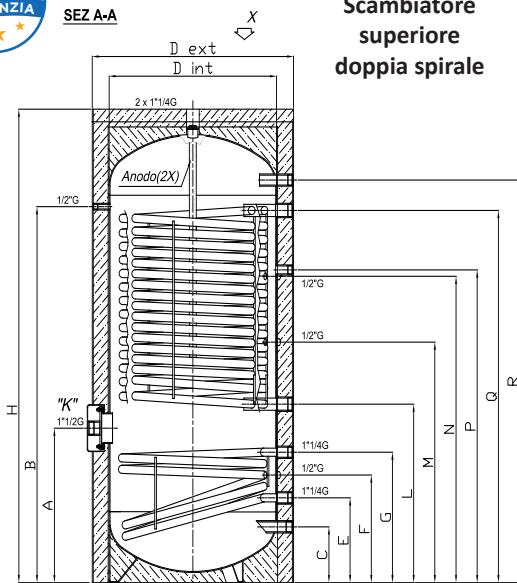


W-CAL2 200HP | 400HP | 500HP | 800HP | 1000HP



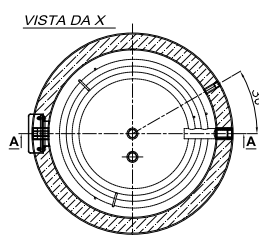
SEZ A-A

Scambiatore superiore doppia spirale

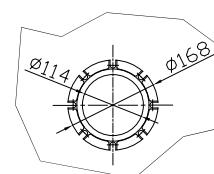


Serbatoi in acciaio al carbonio S235JR con trattamento di vetrificazione, protetto da uno strato di smalto porcellanato a lunga durata, con 2 scambiatori (superiore a doppia spirale) e flangia di ispezione. Possibilità di inserire una resistenza elettrica su tutte le versioni. Questi modelli vengono utilizzati per la produzione di ACS con energia solare, caldaia o pompa di calore. La vetrificazione e il dimensionamento degli anodi di magnesio (forniti di serie) sono realizzati rispettando la normativa DIN 4753 p.3.

L'esterno è realizzato in guaina di PVC accoppiato.



DETTAGLIO "K" particolare del frontale flangia



CARATTERISTICHE		300	400	500	800	1000	
Contenuto	[l]	263	416	471	720	833	
Altezza totale con isolam. (H)	[mm]	1710	1580	1785	1845	2095	
Altezza ribaltamento *senza isolamento	[mm]	1850	1784	1970	1890*	2115*	
Diametro con isolamento (De) senza isolamento (Di)	[mm]	605	755	755	950 (790)	950 (790)	
Isolamento	[mm]	50 (PU schiumato)			75 (calotta PU rig.)		
Classe energetica - Dispersione totale		C 83W	C 94W	C 103W	C 114W	C 124W	
Peso	[Kg]	146	177	215	285	335	
Pressione max bollitore	[bar]	10					
Temperatura max bollitore	[°C]	95°					
Temperatura max scambiatore	[°C]	110°					
Superficie scambiatore (**doppia spirale)	sup.	[m <sup>2</sup> ]	3,8**	4,6**	5,5**	6,0**	6,0**
	inf.		1,2**	0,9	0,9	0,9	2,0
Cont. acqua serpentino	sup.	[l]	24,4	25,4	34,9	38	38
	inf.		8,3	5,7	5,7	5,7	12,7

QUOTE	A	B	C	E	F	G	L	M	N	P	Q	R
W-CAL2-300HP	550	1430	67	225	400	490	610	890	1180	1140	1460	1609
W-CAL2-400HP	565	1295	175	295	395	505	625	845	1065	1035	1275	1395
W-CAL2-500HP	565	1495	175	295	395	505	625	910	1195	1235	1475	1595
W-CAL2-800HP	610	1485	220	335	425	515	705	950	1210	1235	1470	1590
W-CAL2-1000HP	800	1735	220	335	590	715	930	1175	1435	1390	1695	1840

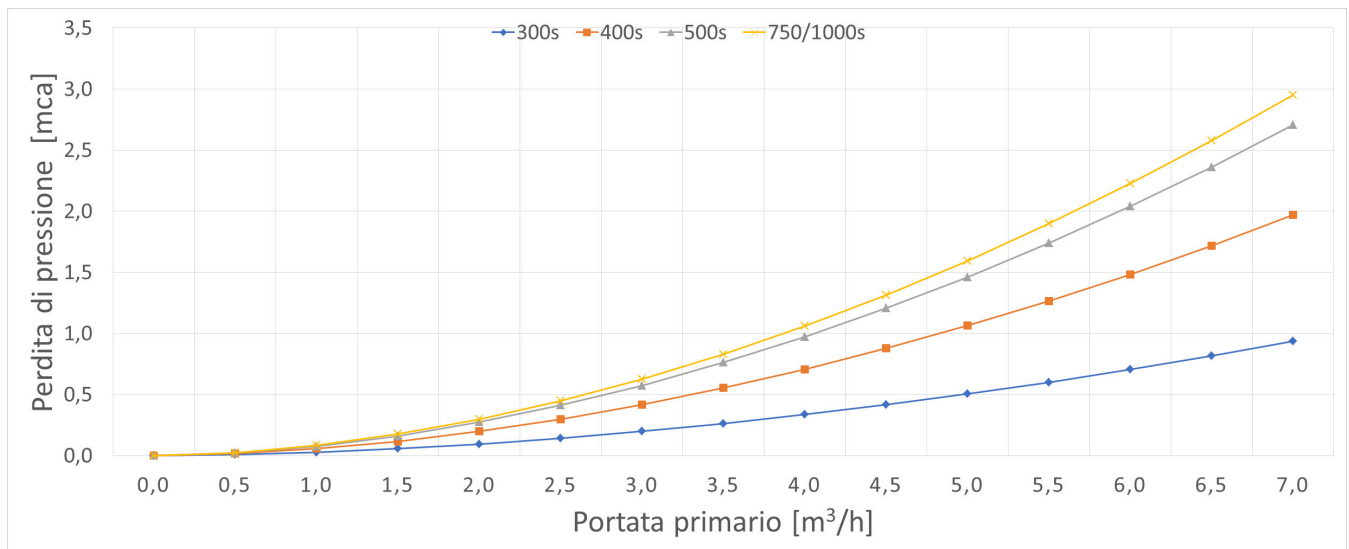
ATTACCHI	Flangia - Resistenza elettrica	Termometro	Acqua fredda	Ritorno circuito Solare	Sonda circuito solare	Mandata circuito solare	Ritorno pompa di calore	Sonda	Ricircolo	Mandata pompa di calore	Acqua calda
	A	B	C	E	F	G	L	M - N	P	Q	R
mod.300	1" 1/2 G	1/2" G	1" G	1" 1/4 G	1/2" G	1" 1/4 G	1" 1/4 G	1/2" G	3/4" G	1" 1/4 G	1" G
mod.400÷500	1" 1/2 G	1/2" G	1" 1/4 G	1" 1/4 G	1/2" G	1" 1/4 G	1" 1/4 G	1/2" G	1" G	1" 1/4 G	1" 1/4 G
mod.800÷1000	1" 1/2 G	1/2" G	1" 1/4 G	1" 1/4 G	1/2" G	1" 1/4 G	1" 1/2 G	1/2" G	1" G	1" 1/2 G	1" 1/4 G

# Bollitori maggiorati per pompa di calore - CALOR HP2

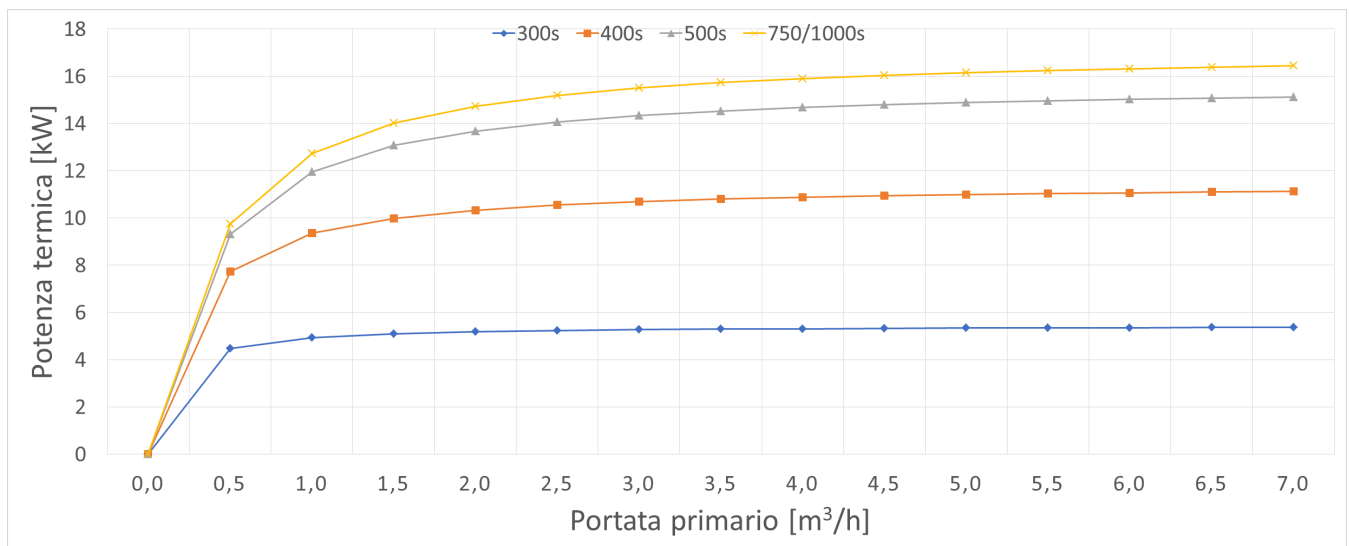


W-CAL2 200HP | 400HP | 500HP | 800HP | 1000HP

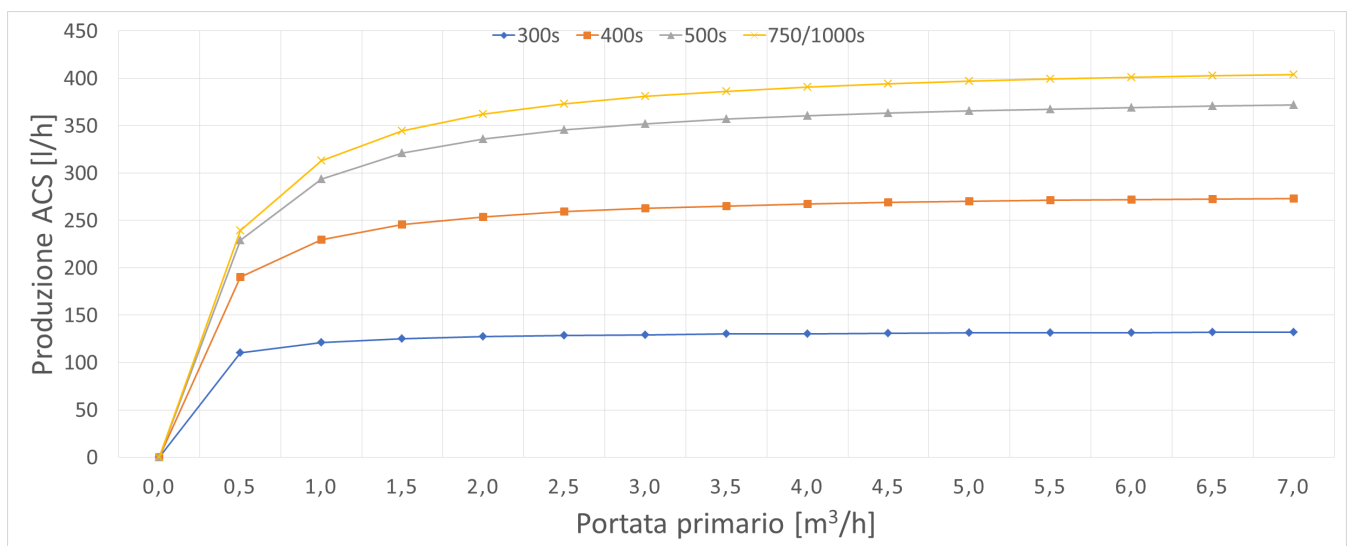
## DIAGRAMMA PERDITE DI CARICO - SERPENTINO SUPERIORE (A DOPPIA SPIRALE)



## DIAGRAMMA RESA TERMICA - SERPENTINO SUPERIORE (A DOPPIA SPIRALE)



## PRODUZIONE ACS - SERPENTINO SUPERIORE (A DOPPIA SPIRALE)

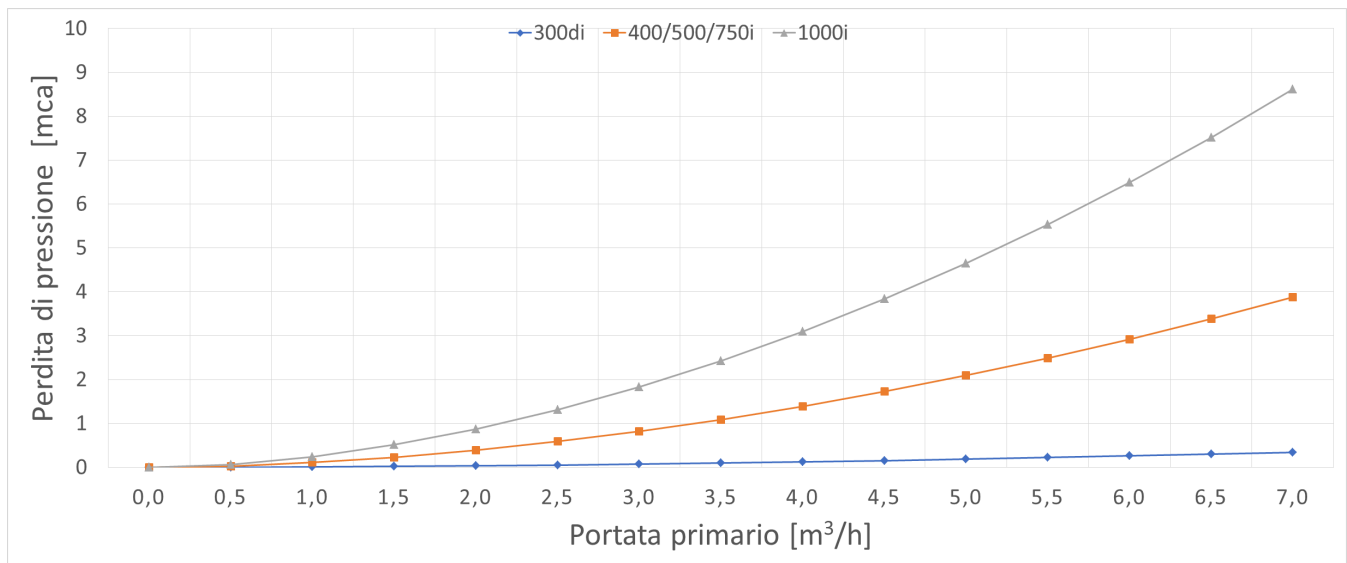


# Bollitori maggiorati per pompa di calore - CALOR HP2

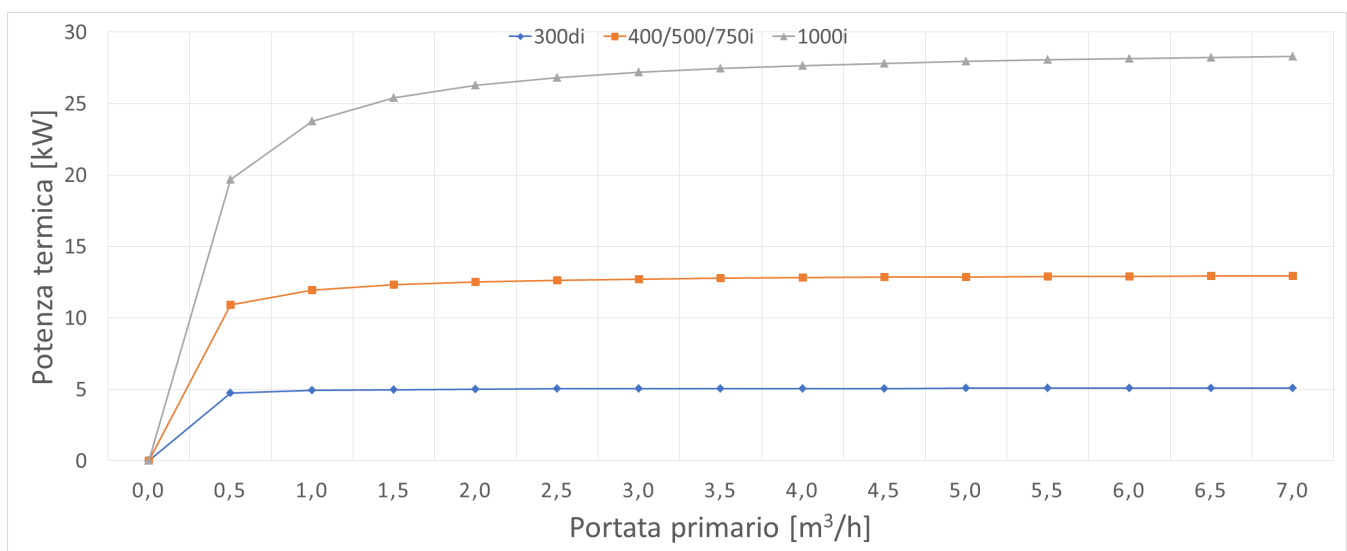


W-CAL2 200HP | 400HP | 500HP | 800HP | 1000HP

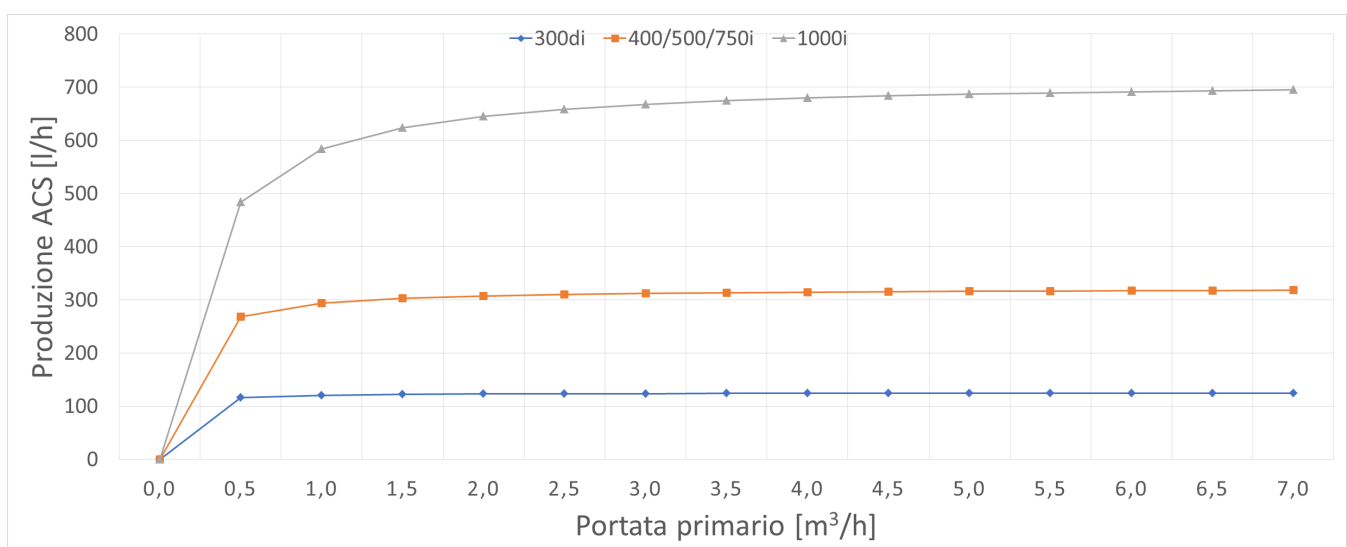
## DIAGRAMMA PERDITE DI CARICO - SERPENTINO INFERIORE (MODELLO 300LT A DOPPIA SPIRALE)



## DIAGRAMMA RESA TERMICA - SERPENTINO INFERIORE (MODELLO 300LT A DOPPIA SPIRALE)



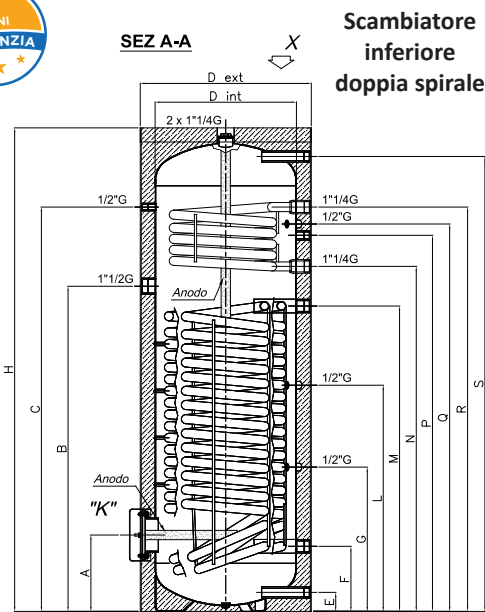
## PRODUZIONE ACS - SERPENTINO INFERIORE (MODELLO 300LT A DOPPIA SPIRALE)



# Bollitori maggiorati per pompa di calore - CALOR REVERSO



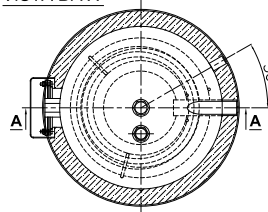
W-CAL2 300R | 400R | 500R | 800R | 1000R



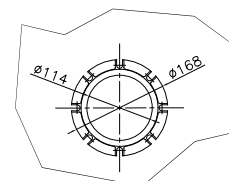
Serbatoi in acciaio al carbonio S235JR con trattamento di vetrificazione, protetto da uno strato di smalto porcellanato a lunga durata, con 2 scambiatori (inferiore a doppia spirale) e flangia di ispezione. Possibilità di inserire una resistenza elettrica su tutte le versioni. Questi modelli vengono utilizzati per la produzione di ACS con energia solare, caldaia o pompa di calore. La vetrificazione e il dimensionamento degli anodi di magnesio (forniti di serie) sono realizzati rispettando la normativa DIN 4753 p.3.

L'esterno è realizzato in guaina di PVC accoppiato.

VISTA DA X



DETTAGLIO "K" particolare del frontale flangia



CARATTERISTICHE		300	400	500	800	1000	
Contenuto	[l]	267	416	471	720	833	
Altezza totale con isolam. (H)	[mm]	1710	1580	1785	1845	2095	
Altezza ribaltamento *senza isolamento	[mm]	1850	1784	1970	1890*	2115*	
Diametro con isolamento (De) senza isolamento (Di)	[mm]	605	755	755	950 (790)	950 (790)	
Isolamento	[mm]	50 (PU schiumato)			75 (calotta PU rig.)		
Classe energetica - Dispersione totale		C 85W	C 96W	C 105W	C 116W	C 126W	
Peso	[Kg]	137	175	210	285	325	
Pressione max bollitore	[bar]	10					
Temperatura max bollitore	[°C]	95°					
Temperatura max scambiatore	[°C]	110°					
Superficie scambiatore	sup.	[m <sup>2</sup> ]	0,6	0,9	0,9	0,9	2,0
	inf.		3,8	4,6	5,5	6,0	6,0
Cont. acqua serpentino	sup.	[l]	3,8	5,7	5,7	6,4	12,7
	inf.		24,4	25,4	35,8	38	38

QUOTE	A	B	C	E	F	G	L	M	N	P	Q	R	S
W-CAL2-300R	270	1150	1430	67	295	230	800	1080	1220	1330	1370	1430	1609
W-CAL2-400R	360	950	1295	175	295	490	690	885	1035	1140	1175	1245	1395
W-CAL2-500R	380	1205	1495	175	295	575	865	1130	1265	1370	1405	1475	1595
W-CAL2-800R	390	1175	1485	220	335	590	845	1100	1250	1360	1395	1470	1590
W-CAL2-1000R	390	1175	1735	220	335	590	845	1100	1315	1505	1570	1695	1840

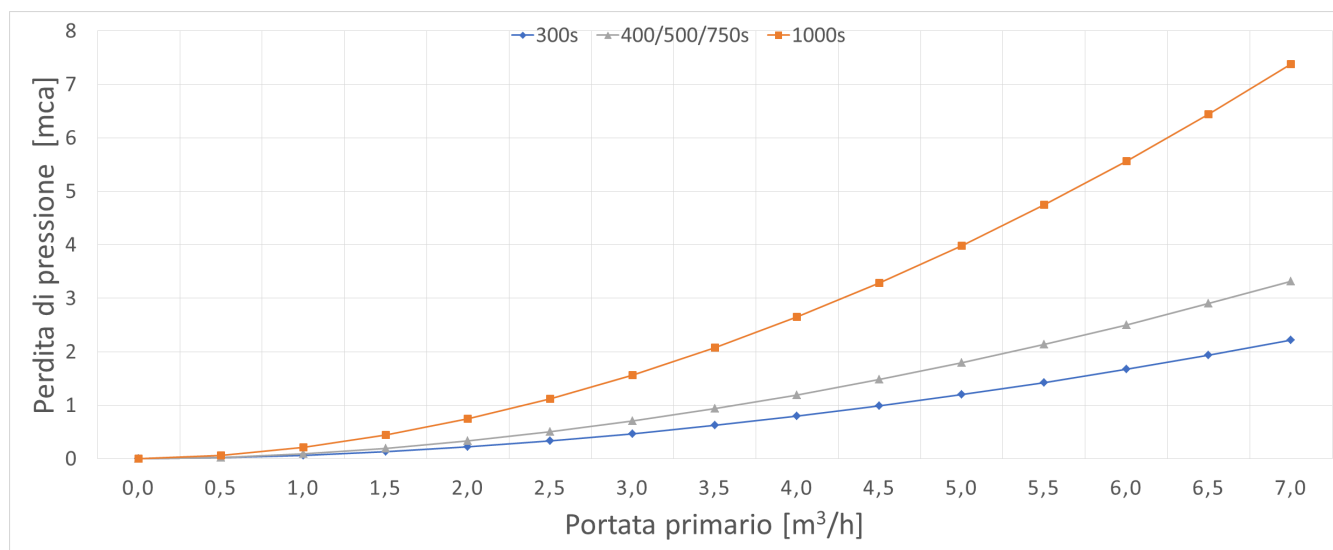
ATTACCHI	Flangia	Resistenza elettrica	Termometro	Acqua fredda	Ritorno pompa di calore	Sonda	Mandata pompa di calore	Ritorno	Ricircolo	Sonda	Mandata	Acqua calda
	A	B	C	E	F	G - L	M	N	P	Q	R	S
mod.300	-	1" 1/2 G	1/2" G	1" G	1" 1/4 G	1/2" G	1" 1/4 G	1" 1/4 G	3/4" G	1/2" G	1" 1/4 G	1" G
mod.400÷500	-	1" 1/2 G	1/2" G	1" 1/4 G	1" 1/4 G	1/2" G	1" 1/4 G	1" 1/4 G	1" G	1/2" G	1" 1/4 G	1" 1/4 G
mod.800÷1000	-	1" 1/2 G	1/2" G	1" 1/4 G	1" 1/2 G	1/2" G	1" 1/2 G	1" 1/4 G	1" G	1/2" G	1" 1/4 G	1" 1/4 G

# Bollitori maggiorati per pompa di calore - CALOR REVERSO

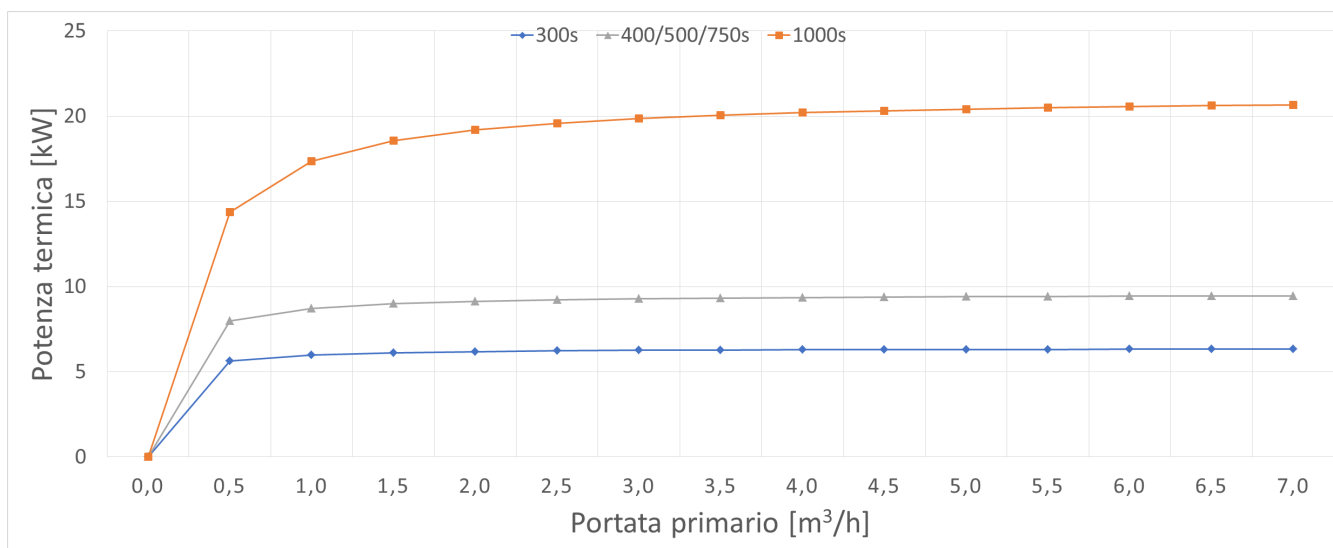


W-CAL2 300R | 400R | 500R | 800R | 1000R

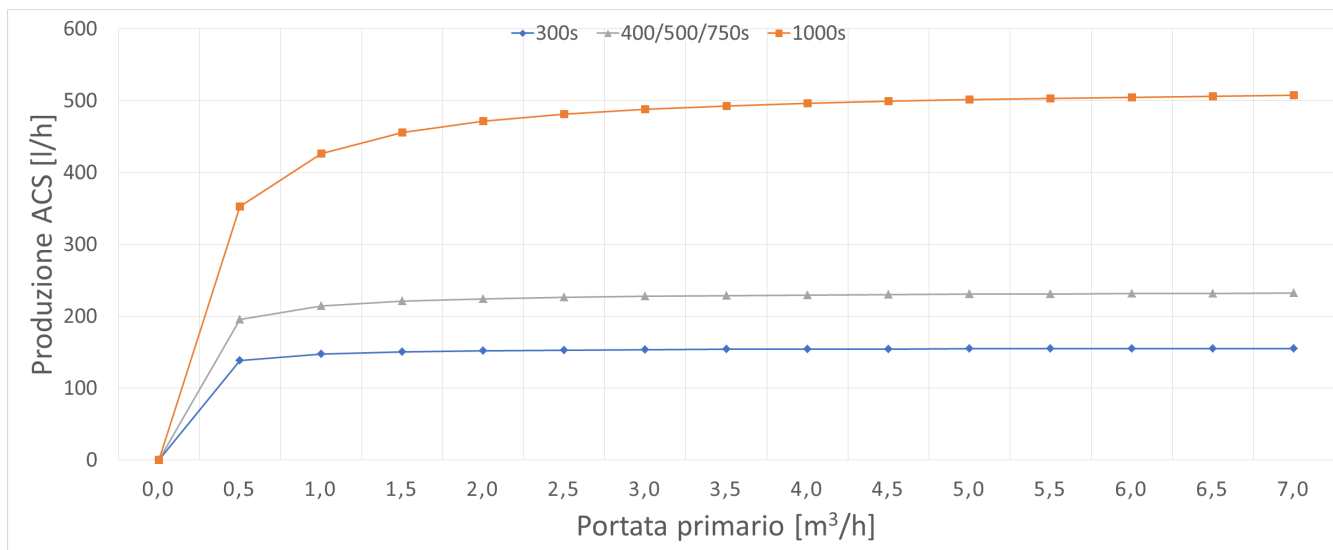
## DIAGRAMMA PERDITE DI CARICO - SERPENTINO SUPERIORE



## DIAGRAMMA RESA TERMICA - SERPENTINO SUPERIORE



## PRODUZIONE ACS - SERPENTINO SUPERIORE

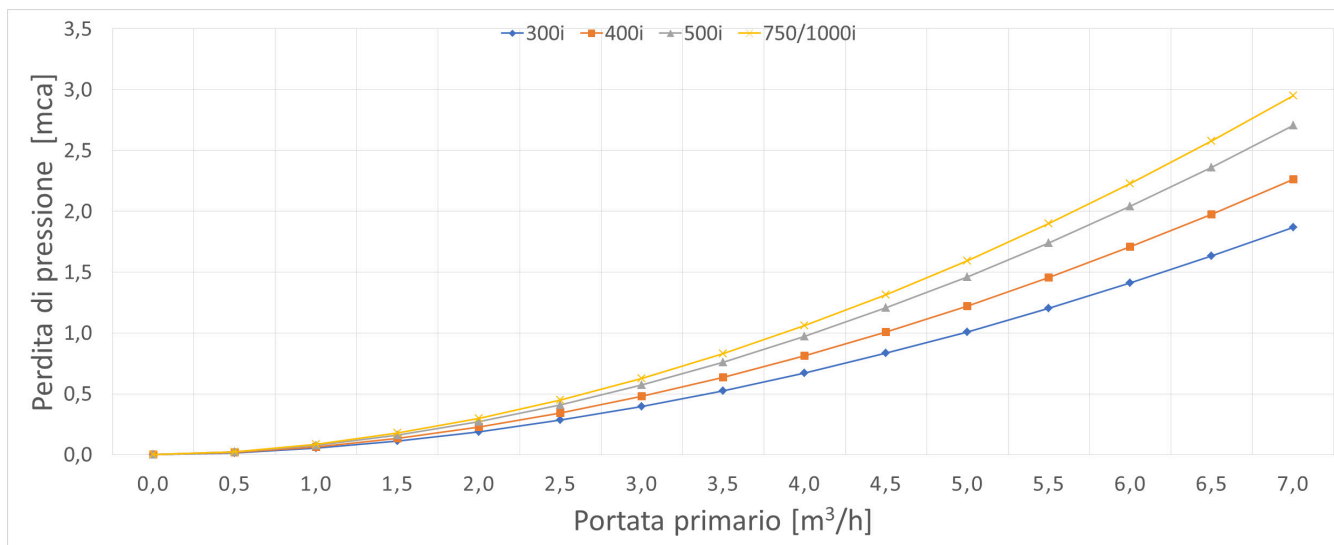


# Bollitori maggiorati per pompa di calore - CALOR REVERSO

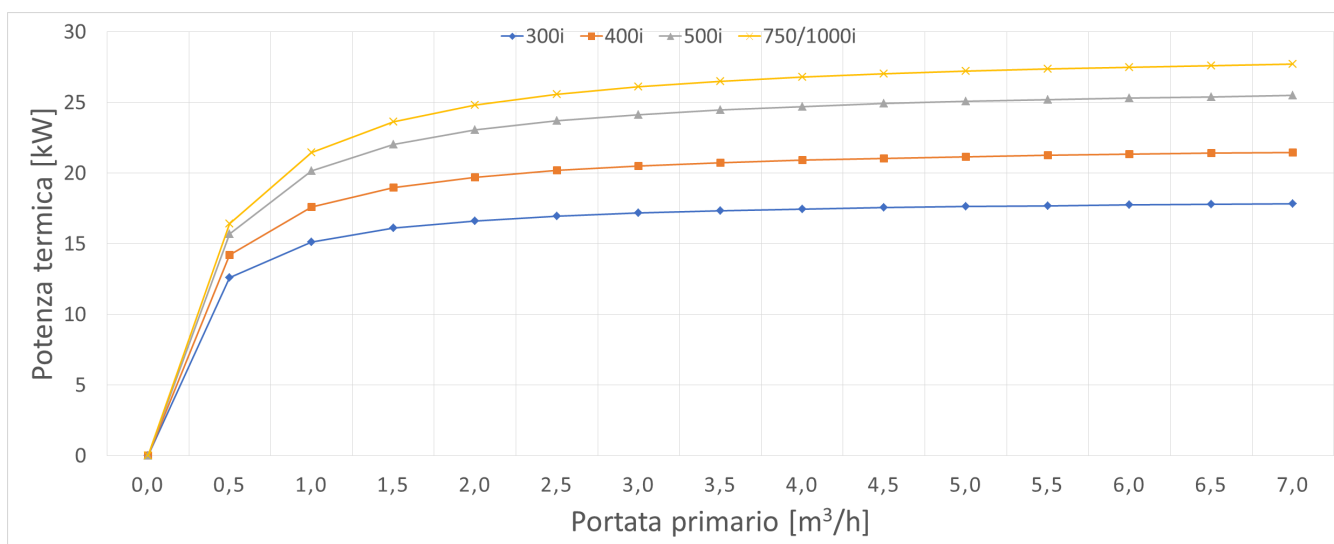


W-CAL2 300R | 400R | 500R | 800R | 1000R

## DIAGRAMMA PERDITE DI CARICO - SERPENTINO INFERIORE (A DOPPIA SPIRALE)



## DIAGRAMMA RESA TERMICA - SERPENTINO INFERIORE (A DOPPIA SPIRALE)



## PRODUZIONE ACS - SERPENTINO INFERIORE (A DOPPIA SPIRALE)

