

WakaFlex® Collar

Il cerotto adesivo specifico per tubi, solare, fotovoltaico, canne fumarie, linee vita, antenne e altro.

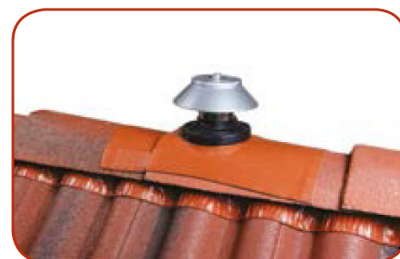
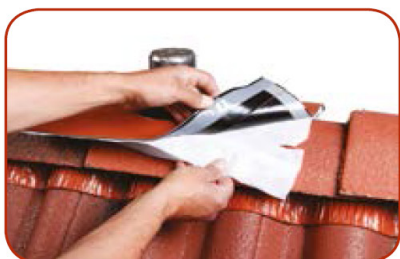
Guarnizione universale per passaggio tubi e pali con diametro variabile da 25 a 125 mm, a breve disponibile anche per diametri maggiori e per le tubazioni solari. Dimensione: 56 x45 cm. Colori argilla, testa di moro o antracite.



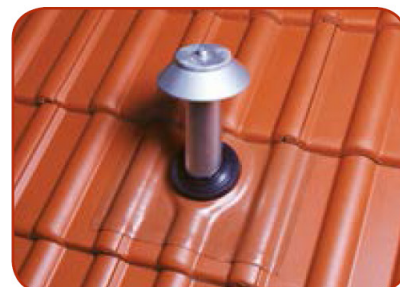
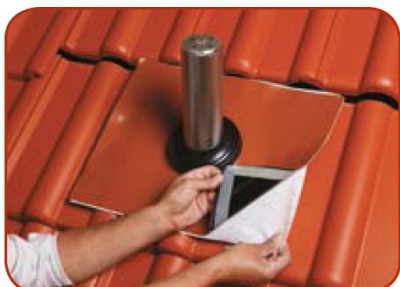
WakaFlex® Collar nastro adesivo per sistemi anti-caduta

- Ideale per impermeabilizzare ogni tipo di passaggio pali e tubi attraverso il manto di copertura.
- 4 passaggi cavi per fotovoltaico oppure antenna integrati.
- Si adatta ad ogni tipo e profilo tegola.
- Sicuro contro entrate d'acqua grazie ai nastri butilici sui 4 lati
- Utilizzabile in ogni punto del tetto (falda, colmo, linee laterali).
- Nessun utensile speciale richiesto durante la posa.
- WakaFlex con anima in metallo.

APPLICAZIONE SU COLMO



APPLICAZIONE IN FALDA



DATI TECNICI

WAKAFLEX®

Dimensioni rotolo:	0,28 x 5 m
Peso:	1 kg/m
Spessore:	2,3 mm
Resistenza alla temperatura:	-40° ÷ +100° (DIN 5 2133)
Resistenza agli UV:	Come da DIN 16726 - 16731
Classe al fuoco:	B2 (DIN 4102)
Colori:	Argilla, Testa di moro, Antracite
Confezione:	4 rotoli da 5 m per cartone

WAKAFLEX® COLLAR

Dimensioni foglio:	56 x 45 cm
Peso:	1 kg/m
Spessore:	2,3 mm
Resistenza alla temperatura:	-40° ÷ +100° (DIN 5 2133) (fino a +110° nella zona del collar)
Resistenza agli UV:	Come da DIN 16726 - 16731
Classe al fuoco:	B2 (DIN 4102)
Colori:	Argilla, Testa di moro, Antracite
Confezione:	12 pezzi

Accessorio: Listello per Wakaflex®

Elemento in acciaio galvanizzato da 240cm per garantire una perfetta aderenza al punto di giuntura (per il fissaggio su strutture verticali). bicolore (argilla - testa di moro).



Per informazioni

W.S.E. GmbH
Räterweg 17, A6800 Feldkirch
info@wsolarenergie.com - www.wsolarenergie.com